



VIKZ  
RESIDENTIËLE  
OUDERENZORG



Vlaanderen  
is zorgzaam samenleven

# KWALITEIT IN WOONZORGCENTRA: METEN VIA INDICATOREN

Onze-Lieve-Vrouw Ster der Zee / 2021 deel 1

07/07/2022



VIKZ  
RESIDENTIËLE  
OUDERENZORG

# Rapport kwaliteitsindicatoren 2021 deel 1

## Onze-Lieve-Vrouw Ster der Zee

Dit rapport geeft een overzicht van de kwaliteitsindicatoren die geregistreerd werden in 2021 deel 1.

In dit feedbackrapport vindt u de resultaten van uw eigen woonzorgcentrum. Daarnaast kunt u zich als woonzorgcentrum per indicator vergelijken met alle Vlaamse woonzorgcentra en met gelijkaardige woonzorgcentra op basis van beheersinstantie, capaciteit, aandeel WZC BE-erkenningen en urbanisatiegraad.

### Inhoudstafel rapport

> Leeswijzer: verklaring van de gebruikte termen en afkortingen	3
> A1 - % geobserveerde bewoners met decubituswonde categorie 2 of meer	5
> A2 - % geobserveerde bewoners met decubituswonde categorie 2 of meer ontstaan in het woonzorgcentrum	7
> B1 - % bewoners met onbedoeld gewichtsverlies van 5% of meer in de afgelopen maand	9
> I - % bewoners met een up-to-date plan voor de zorg rond het levenseinde, in overeenstemming met de wensen van de bewoner	11
> I1 - % bewoners waar het WZC een voorstel gedaan heeft om, indien de bewoner dit wenst, een vertegenwoordiger aan te stellen	13
> I2 - % bewoners waarbij de wensen van de bewoner met betrekking tot de zorg rond het levenseinde zijn bevestigd	15
> I3 - % bewoners waarbij een zorgplan is opgemaakt o.b.v. bevestigde wensen van de bewoner	17

Voor meer uitleg over de cijfers van heel Vlaanderen kunt u terecht op de algemene rapportage op de website van [Zorgkwaliteit.be](http://Zorgkwaliteit.be): [zorgkwaliteit.be/woonzorgcentra](http://zorgkwaliteit.be/woonzorgcentra).

Hieronder vindt u een overzicht van uw woonzorgcentrum. De berekende indicator is de verhouding van teller ten opzichte van de noemer (x100 als het om een percentage gaat).

### Overzicht kenmerken woonzorgcentrum

(dos.nr: 252.101)

Indeling naar urbanisatiegraad: **Weinig verstedelijkte gemeenten**

Type beheersinstantie: **VZW**

Capaciteit: **90-119 plaatsen**

Zorgbehoefte: **Lichte zorgbehoefte**

provincie: Vlaams-Brabant

gemeente: regio: G.Scherpenheuvel-Zichem

Naam inrichtende macht: **SINT-ANNENDAEL GRAUWZUSTERS**

waarvan: **50-74% WZC BE-aandeel**

### Ingegeven cijfers laatste periode: 2021 deel 1

Code	Indicator	Indicator Teller	Indicator Noemer	Indicator berekend
A1	% geobserveerde bewoners met decubituswonde categorie 2 of meer	7,00	95,00	7,4%
A2	% geobserveerde bewoners met decubituswonde categorie 2 of meer ontstaan in het woonzorgcentrum	6,00	95,00	6,3%
B1	% bewoners met onbedoeld gewichtsverlies van 5% of meer in de afgelopen maand	7,00	78,00	9,0%
I	% bewoners met een up-to-date plan voor de zorg rond het levenseinde, in overeenstemming met de wensen van de bewoner	35,00	97,00	36,1%
I1	% bewoners waar het WZC een voorstel gedaan heeft om, indien de bewoner dit wenst, een vertegenwoordiger aan te stellen	60,00	97,00	61,9%
I2	% bewoners waarbij de wensen van de bewoner met betrekking tot de zorg rond het levenseinde zijn bevestigd	58,00	97,00	59,8%
I3	% bewoners waarbij een zorgplan is opgemaakt op basis van de bevestigde wensen van de bewoner m.b.t. de zorg rond het levenseinde	50,00	97,00	51,5%

## Tellers en noemers per indicator

Enkel voor indicatoren die op 31/07/2021 moesten ingediend worden.

Label: groep	Teller of Noemer?	Definitie
A	Teller 1	Aantal geobserveerde bewoners met decubituswonde categorie 2, 3, 4 of onbepaald
	Teller 2	Aantal geobserveerde bewoners met decubituswonde categorie 2, 3, 4 of onbepaald ontstaan in het woonzorgcentrum
B	Teller 1	Aantal bewoners dat in de afgelopen maand een onbedoeld gewichtsverlies van 5% of meer
I	Teller	Aantal bewoners met een plan voor de zorg rond het levenseinde, in overeenstemming met de wensen van de bewoner
	Teller	Aantal bewoners waar het woonzorgcentrum een voorstel gedaan heeft om, indien de bewoner dit wenst, een vertegenwoordiger aan te wijzen
	Teller	Aantal bewoners waarbij de wensen van de bewoner met betrekking tot de zorg rond het levenseinde zijn bevestigd
	Teller	Aantal bewoners waarbij een zorgplan is opgemaakt op basis van de bevestigde wensen van de bewoner m.b.t. de zorg rond het levenseinde

## Spreidingswaarden

<b>Indicator:</b>	Elke indicator wordt apart berekend per voorziening en uitgedrukt als een verhouding van teller en noemer. Dit is de indicatorwaarde. Wanneer de indicatorwaarde een percentage is, werd de verhouding van de teller en noemer vermenigvuldigd met 100.
<b>Gerapporteerde waarden:</b>	De bekomen indicatorwaarden worden gesorteerd van klein naar groot per groep van voorzieningen met eenzelfde kenmerk en per periode. bv. alle voorzieningen in landelijke gemeenten.
	Daarna worden volgende waarden gerapporteerd om duidelijk te maken hoe groot het verschil is tussen de kleinste (minimum) en grootste indicatorwaarde (maximum). Om de leesbaarheid van de grafieken te vergroten worden minimum en maximum er niet op weergegeven.
<b>Minimum:</b>	De laagste waarde voor deze indicator per periode en per kenmerk.
<b>Percentiel (P):</b>	Een percentiel 'Px' is een getal zodanig dat x% van de data kleiner is dan of gelijk aan dit getal en (100 - x)% groter is dan of gelijk aan dit getal. In dit rapport wordt gewerkt met percentiel 5 (P 5), percentiel 20 (P20), percentiel 50 (P50 of mediaan), percentiel 80 (P80) en percentiel 95 (P95).
	<i>bv. "P20=0,1%" wil zeggen "In 20% van de woonzorgcentra gelegen in landelijke gemeenten heeft hoogstens 0,1% van de bewoners een decubituswonde van categorie 2, 3, 4 of onbepaald."</i>
<b>Mediaan:</b>	De mediaan is een ander woord voor 'Percentiel 50 (P50)'. Dit getal geeft dus weer dat 50% van de WZC een indicatorwaarde hebben die kleiner is dan of gelijk aan dit getal. De helft van de WZC heeft dus een hogere indicatorwaarde. Er werd gekozen voor het rapporteren van de mediaan in plaats van het gemiddelde, omdat de mediaan als centrummaat minder gevoelig is voor extreme waarden dan het gemiddelde.
	<i>bv. In deze tekenreeks van 7 cijfers "2 - 3 - 4 - 5 - 20 - 70 - 90" is '5' de mediaan want er zijn 3 cijfers kleiner dan '5' en 3 cijfers groter dan '5'.</i>
<b>Middelste 60%:</b>	60% van de woonzorgcentra bevinden zich tussen percentiel 20 en percentiel 80. Deze groep WZC wordt als 1 groep weergegeven op de grafieken. bv. Van alle woonzorgcentra in openbaar beheer zit 60% tussen 1,1% (P20) en 4,4% (P80).
<b>Maximum:</b>	De hoogste waarde voor deze indicator per periode en per kenmerk.
<b>Percentiel 'uw WZC':</b>	Dit percentiel geeft aan hoeveel procent van de voorzieningen een waarde heeft die kleiner is dan of gelijk aan de waarde voor dit WZC.
	<i>bv. 57%: In 57% van de woonzorgcentra gelegen in landelijke gemeenten hebben evenveel of minder bewoners een decubituswonde van categorie 2, 3, 4 of onbepaald dan in dit WZC.</i>

## Afkortingen

WZC	Woonzorgcentrum
BE	Bijzondere Erkenning

## Leeswijzer: grafieken

---

Per indicator kan u in dit rapport vijf grafieken terugvinden.

> Op de **verticale as** van elke grafiek staan de mogelijke uitkomsten van de indicatorwaarde.

> Op de **horizontale as** wordt steeds weergegeven over welke registratieperiode het gaat.

Wanneer een indicator nog maar één keer is geregistreerd met deze definitie, staat hier ook maar 1 periode vermeld (bv. "2015 deel 1"). Indien er al meer registraties plaatsvonden **met dezelfde definitie**, vindt u hier alle periodes (bv. "2015 deel 2", "2016 deel 2") terug. In dit laatste geval zijn de waarden van verschillende periodes verbonden met een volle lijn (uw eigen waarden) of een dunne stippellijn (P5, P50 en P95) om de evolutie duidelijker weer te geven.

Volgende grafieken vindt u voor elk van de indicatoren terug:

> Een samenvattende grafiek die de spreiding van de indicator voor alle WZC in Vlaanderen weergeeft.

> Een grafiek die de spreiding van de indicator weergeeft voor de WZC met dezelfde beheersinstantie als de uwe.

> Een grafiek die de spreiding van de indicator weergeeft voor de WZC met dezelfde capaciteitsklasse als de uwe (op het moment van de registratie).

> Een grafiek die de spreiding van de indicator weergeeft voor de WZC met hetzelfde aandeel WZC BE als het uwe (op het moment van de registratie).

> Een grafiek die de spreiding van de indicator weergeeft voor de WZC gelegen in gemeenten met dezelfde urbanisatiegraad als de uwe.

## Overzicht categorieën per kenmerk

### Beheersinstantie

Alle categorieën juridische vorm

VZW	Openbaar	Particulier
details categorie	details categorie	details categorie
VZW	OCMW	NV
	VER	COMM
	AUTO	BVBA
	OPDR	CV
	INST	CVBA
	VER.	GCV
	IWO	NP

### Capaciteit

Capaciteit
Onbekend
<30 plaatsen
30-59 plaatsen
60-89 plaatsen
90-119 plaatsen
120 of meer plaatsen

### WZC BE-aandeel

Aantal WZC BE-bedden
Geen WZC BE-erkenning
<50% WZC BE-bedden
50-74% WZC BE-bedden
75% of meer WZC BE-bedden

### Urbanisatiegraad

Urbanisatiegraad
Landelijke gemeenten
Weinig verstedelijkte gemeenten
Sterk verstedelijkte gemeenten
Stedelijke gemeenten

### Zorgzwaarte

Zorgzwaarteprofiel
Lichte zorgbehoevendheid
Lichte tot matige zorgbehoevendheid
Matige zorgbehoevendheid
Matige tot zware zorgbehoevendheid
Zware zorgbehoevendheid

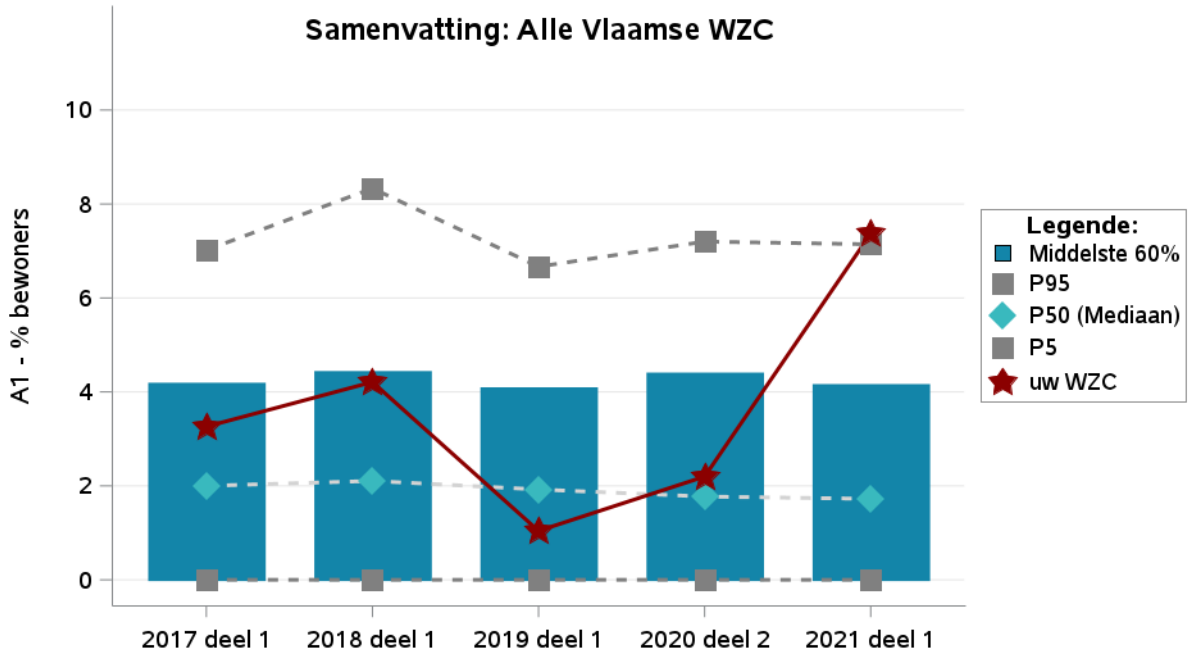
# A1 - % geobserveerde bewoners met decubituswonde categorie 2 of meer

## Bespreking voor laatste periode: 2021 deel 1

7.4% van de geobserveerde bewoners in uw WZC had een decubituswonde categorie 2 of meer. Hiermee heeft 95.6% van 798 Vlaamse woonzorgcentra een cijfer lager dan of gelijk aan dat van uw WZC.

Van alle woonzorgcentra zit:

- > 5% tussen 0.0 en 0.0 (minimum - P5);
- > 15% tussen 0.0 en 0.0 (P5 - P20);
- > 30% tussen 0.0 en 1.7 (P20 - P50);
- > 30% tussen 1.7 en 4.2 (P50 - P80);
- > 15% tussen 4.2 en 7.1 (P80 - P95);
- > 5% tussen 7.1 en 100.0 (P95 - maximum).

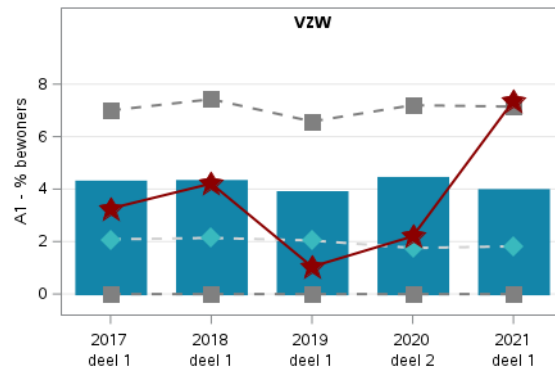


## Beheersinstantie

95.9% van 419 woonzorgcentra beheerd door een VZW heeft een cijfer lager dan of gelijk aan dat van uw WZC.

Van alle woonzorgcentra beheerd door een VZW zit:

- > 5% tussen 0.0 en 0.0 (minimum - P5);
- > 15% tussen 0.0 en 0.0 (P5 - P20);
- > 30% tussen 0.0 en 1.8 (P20 - P50);
- > 30% tussen 1.8 en 4.0 (P50 - P80);
- > 15% tussen 4.0 en 7.1 (P80 - P95);
- > 5% tussen 7.1 en 100.0 (P95 - maximum).

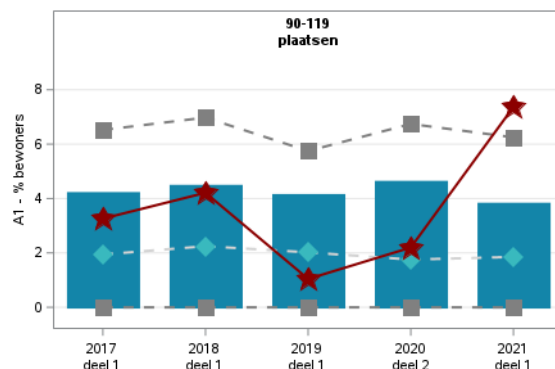


## Capaciteit

95.6% van 229 woonzorgcentra met een gelijkaardige capaciteit heeft een cijfer lager dan of gelijk aan dat van uw WZC.

Van alle woonzorgcentra met 90-119 plaatsen zit:

- > 5% tussen 0.0 en 0.0 (minimum - P5);
- > 15% tussen 0.0 en 0.0 (P5 - P20);
- > 30% tussen 0.0 en 1.9 (P20 - P50);
- > 30% tussen 1.9 en 3.8 (P50 - P80);
- > 15% tussen 3.8 en 6.3 (P80 - P95);
- > 5% tussen 6.3 en 100.0 (P95 - maximum).

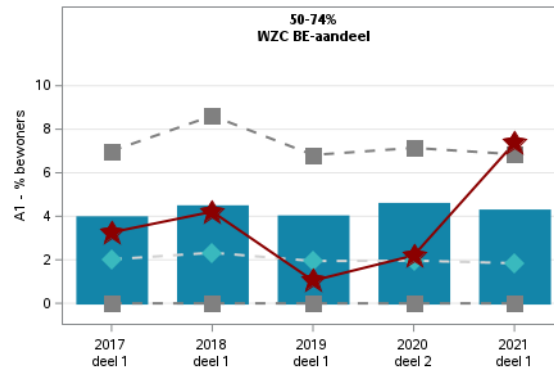


## BE-Aandeel

95.4% van 524 woonzorgcentra met een gelijkaardig BE-aandeel heeft een cijfer lager dan of gelijk aan dat van uw WZC.

Van alle woonzorgcentra met 50-74% WZC BE-aandeel zit:

- > 5% tussen 0.0 en 0.0 (minimum - P5);
- > 15% tussen 0.0 en 0.0 (P5 - P20);
- > 30% tussen 0.0 en 1.8 (P20 - P50);
- > 30% tussen 1.8 en 4.3 (P50 - P80);
- > 15% tussen 4.3 en 6.8 (P80 - P95);
- > 5% tussen 6.8 en 100.0 (P95 - maximum).

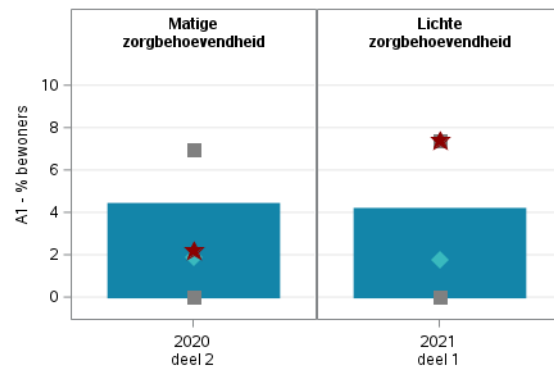


## Zorgbehoevendheid

94.7% van 114 woonzorgcentra met een gelijkaardig zorgzwaarteprofiel obv Katz-score, heeft een cijfer lager dan of gelijk aan dat van uw WZC.

Van alle woonzorgcentra in lichte zorgbehoevendheid zit:

- > 5% tussen 0.0 en 0.0 (minimum - P5);
- > 15% tussen 0.0 en 0.0 (P5 - P20);
- > 30% tussen 0.0 en 1.7 (P20 - P50);
- > 30% tussen 1.7 en 4.2 (P50 - P80);
- > 15% tussen 4.2 en 7.4 (P80 - P95);
- > 5% tussen 7.4 en 100.0 (P95 - maximum).

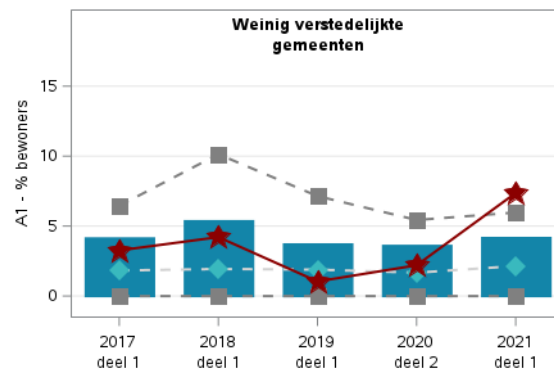


## Urbanisatiegraad

96.5% van 115 woonzorgcentra in weinig verstedelijkte gemeenten heeft een cijfer lager dan of gelijk aan dat van uw WZC.

Van alle woonzorgcentra in weinig verstedelijkte gemeenten zit:

- > 5% tussen 0.0 en 0.0 (minimum - P5);
- > 15% tussen 0.0 en 0.0 (P5 - P20);
- > 30% tussen 0.0 en 2.1 (P20 - P50);
- > 30% tussen 2.1 en 4.2 (P50 - P80);
- > 15% tussen 4.2 en 6.0 (P80 - P95);
- > 5% tussen 6.0 en 8.1 (P95 - maximum).



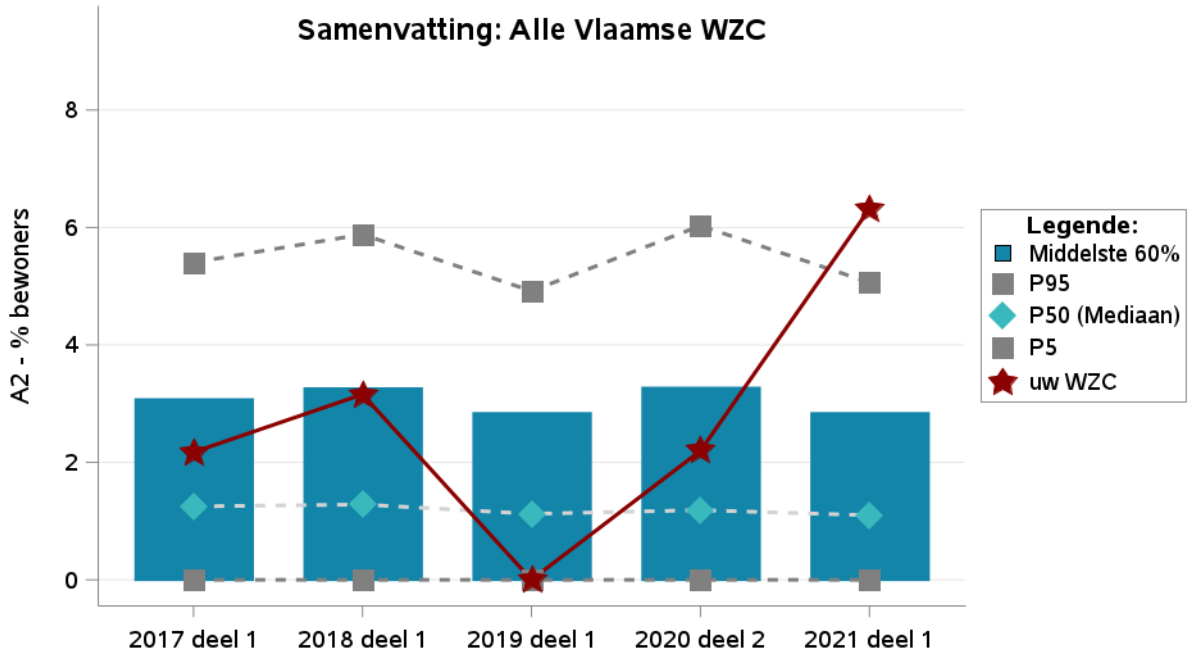
# A2 - % geobserveerde bewoners met decubituswonde categorie 2 of meer ontstaan in het woonzorgcentrum

## Bespreking voor laatste periode: 2021 deel 1

6.3% van de geobserveerde bewoners in uw WZC had een decubituswonde categorie 2 of meer ontstaan in het woonzorgcentrum. Hiermee heeft 97.2% van 798 Vlaamse woonzorgcentra een cijfer lager dan of gelijk aan dat van uw WZC.

Van alle woonzorgcentra zit:

- > 5% tussen 0.0 en 0.0 (minimum - P5);
- > 15% tussen 0.0 en 0.0 (P5 - P20);
- > 30% tussen 0.0 en 1.1 (P20 - P50);
- > 30% tussen 1.1 en 2.9 (P50 - P80);
- > 15% tussen 2.9 en 5.1 (P80 - P95);
- > 5% tussen 5.1 en 11.3 (P95 - maximum).

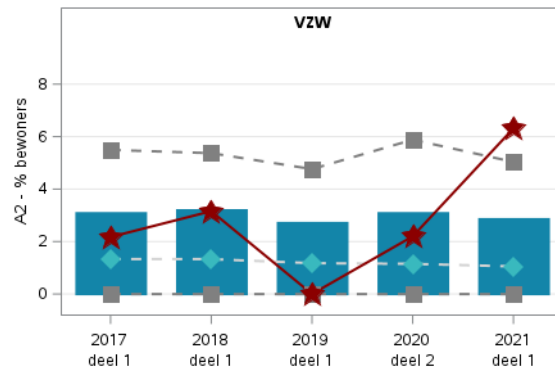


## Beheersinstantie

97.4% van 419 woonzorgcentra beheerd door een VZW heeft een cijfer lager dan of gelijk aan dat van uw WZC.

Van alle woonzorgcentra beheerd door een VZW zit:

- > 5% tussen 0.0 en 0.0 (minimum - P5);
- > 15% tussen 0.0 en 0.0 (P5 - P20);
- > 30% tussen 0.0 en 1.1 (P20 - P50);
- > 30% tussen 1.1 en 2.9 (P50 - P80);
- > 15% tussen 2.9 en 5.0 (P80 - P95);
- > 5% tussen 5.0 en 8.5 (P95 - maximum).

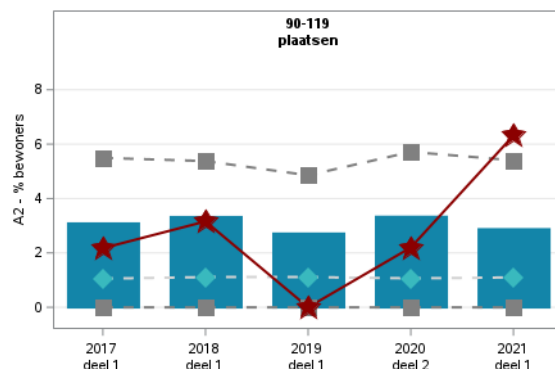


## Capaciteit

97.4% van 229 woonzorgcentra met een gelijkaardige capaciteit heeft een cijfer lager dan of gelijk aan dat van uw WZC.

Van alle woonzorgcentra met 90-119 plaatsen zit:

- > 5% tussen 0.0 en 0.0 (minimum - P5);
- > 15% tussen 0.0 en 0.0 (P5 - P20);
- > 30% tussen 0.0 en 1.1 (P20 - P50);
- > 30% tussen 1.1 en 2.9 (P50 - P80);
- > 15% tussen 2.9 en 5.4 (P80 - P95);
- > 5% tussen 5.4 en 8.0 (P95 - maximum).



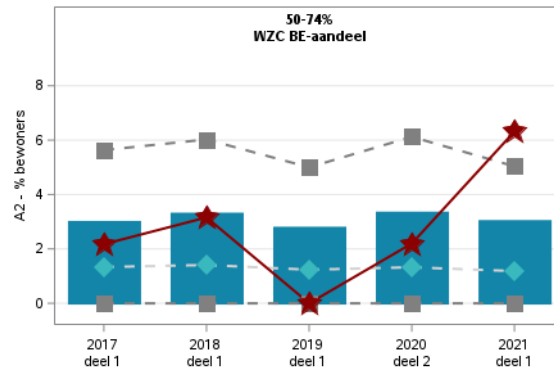


## BE-Aandeel

97.7% van 524 woonzorgcentra met een gelijkaardig BE-aandeel heeft een cijfer lager dan of gelijk aan dat van uw WZC.

Van alle woonzorgcentra met 50-74% WZC BE-aandeel zit:

- > 5% tussen 0.0 en 0.0 (minimum - P5);
- > 15% tussen 0.0 en 0.0 (P5 - P20);
- > 30% tussen 0.0 en 1.2 (P20 - P50);
- > 30% tussen 1.2 en 3.1 (P50 - P80);
- > 15% tussen 3.1 en 5.0 (P80 - P95);
- > 5% tussen 5.0 en 11.3 (P95 - maximum).

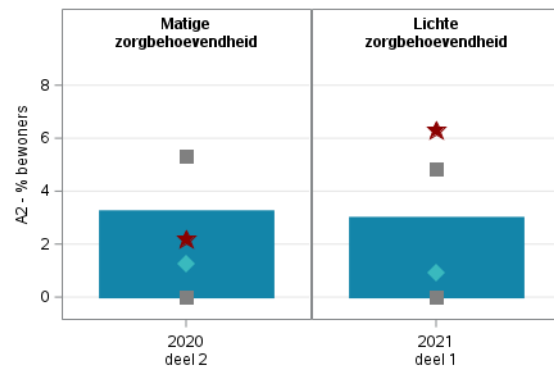


## Zorgbehoevendheid

97.4% van 114 woonzorgcentra met een gelijkaardig zorgzwaarteprofiel obv Katz-score, heeft een cijfer lager dan of gelijk aan dat van uw WZC.

Van alle woonzorgcentra in lichte zorgbehoevendheid zit:

- > 5% tussen 0.0 en 0.0 (minimum - P5);
- > 15% tussen 0.0 en 0.0 (P5 - P20);
- > 30% tussen 0.0 en 0.9 (P20 - P50);
- > 30% tussen 0.9 en 3.0 (P50 - P80);
- > 15% tussen 3.0 en 4.8 (P80 - P95);
- > 5% tussen 4.8 en 8.0 (P95 - maximum).

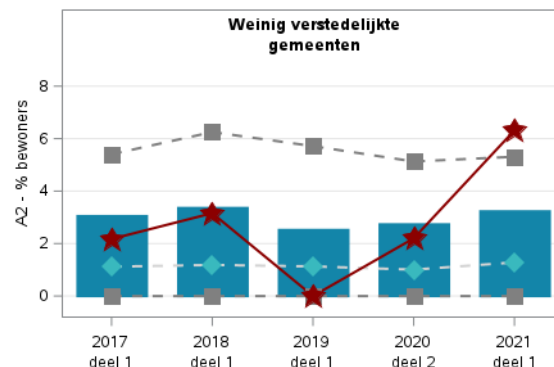


## Urbanisatiegraad

97.4% van 115 woonzorgcentra in weinig verstedelijkte gemeenten heeft een cijfer lager dan of gelijk aan dat van uw WZC.

Van alle woonzorgcentra in weinig verstedelijkte gemeenten zit:

- > 5% tussen 0.0 en 0.0 (minimum - P5);
- > 15% tussen 0.0 en 0.0 (P5 - P20);
- > 30% tussen 0.0 en 1.3 (P20 - P50);
- > 30% tussen 1.3 en 3.3 (P50 - P80);
- > 15% tussen 3.3 en 5.3 (P80 - P95);
- > 5% tussen 5.3 en 7.4 (P95 - maximum).



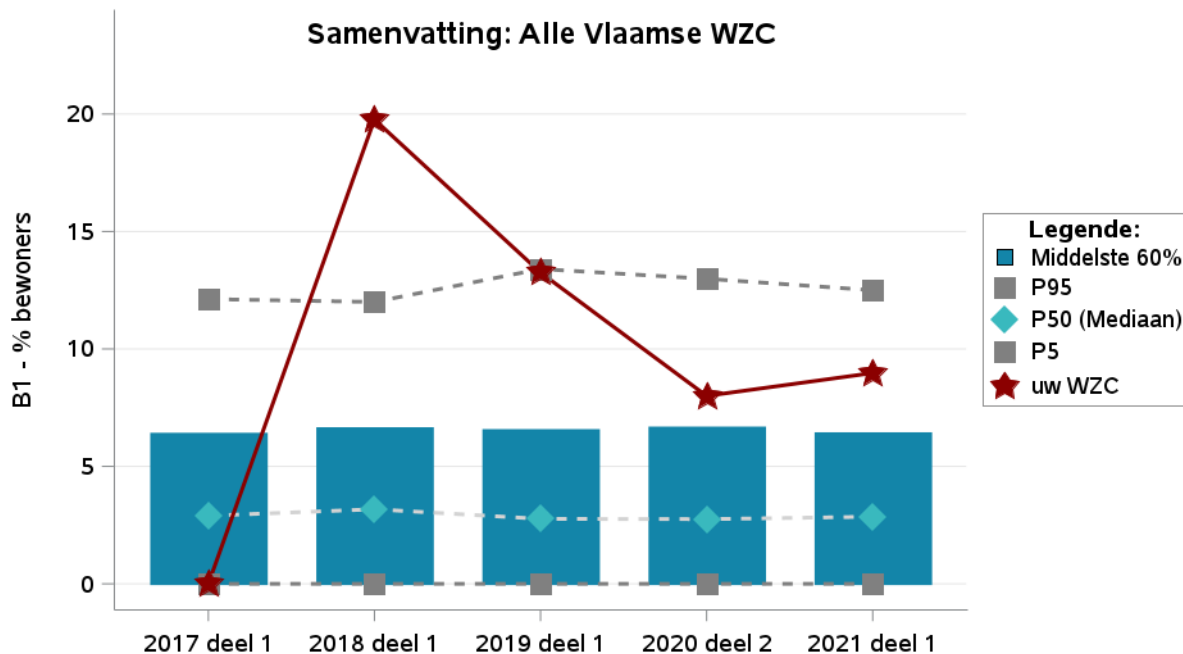
# B1 - % bewoners met onbedoeld gewichtsverlies van 5% of meer in de afgelopen maand

## Bespreking voor laatste periode: 2021 deel 1

9% van de bewoners in uw WZC had 5% of meer onbedoeld gewichtsverlies tussen de weging van mei en de weging van juni. Hiermee heeft 89.8% van 798 Vlaamse woonzorgcentra een cijfer lager dan of gelijk aan dat van uw WZC.

Van alle woonzorgcentra zit:

- > 5% tussen 0.0 en 0.0 (minimum - P5);
- > 15% tussen 0.0 en 0.0 (P5 - P20);
- > 30% tussen 0.0 en 2.9 (P20 - P50);
- > 30% tussen 2.9 en 6.5 (P50 - P80);
- > 15% tussen 6.5 en 12.5 (P80 - P95);
- > 5% tussen 12.5 en 100.0 (P95 - maximum).

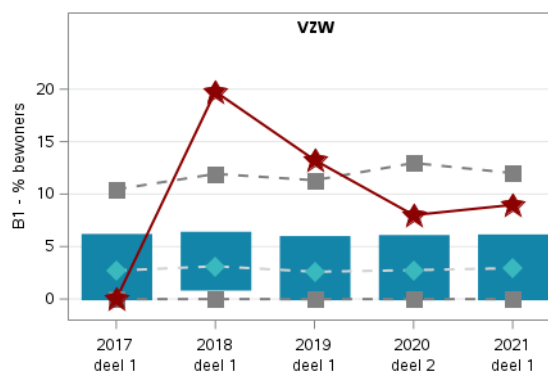


### Beheersinstantie

90.2% van 419 woonzorgcentra beheerd door een VZW heeft een cijfer lager dan of gelijk aan dat van uw WZC.

Van alle woonzorgcentra beheerd door een VZW zit:

- > 5% tussen 0.0 en 0.0 (minimum - P5);
- > 15% tussen 0.0 en 0.0 (P5 - P20);
- > 30% tussen 0.0 en 2.9 (P20 - P50);
- > 30% tussen 2.9 en 6.2 (P50 - P80);
- > 15% tussen 6.2 en 12.0 (P80 - P95);
- > 5% tussen 12.0 en 100.0 (P95 - maximum).

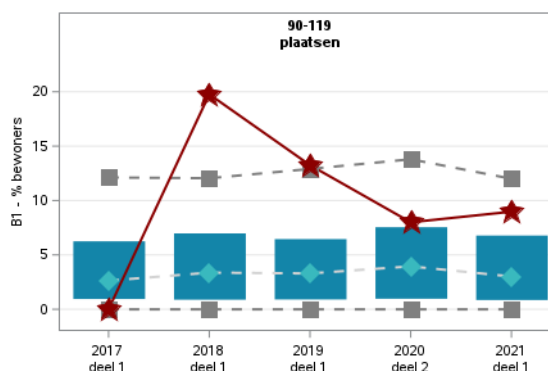


### Capaciteit

90.3% van 229 woonzorgcentra met een gelijkaardige capaciteit heeft een cijfer lager dan of gelijk aan dat van uw WZC.

Van alle woonzorgcentra met 90-119 plaatsen zit:

- > 5% tussen 0.0 en 0.0 (minimum - P5);
- > 15% tussen 0.0 en 1.0 (P5 - P20);
- > 30% tussen 1.0 en 3.0 (P20 - P50);
- > 30% tussen 3.0 en 6.8 (P50 - P80);
- > 15% tussen 6.8 en 12.0 (P80 - P95);
- > 5% tussen 12.0 en 100.0 (P95 - maximum).

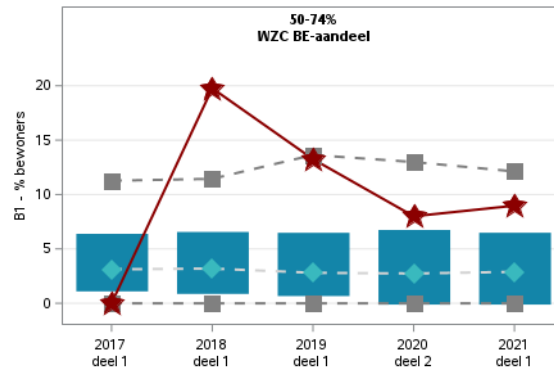


## BE-Aandeel

90.4% van 524 woonzorgcentra met een gelijkaardig BE-aandeel heeft een cijfer lager dan of gelijk aan dat van uw WZC.

Van alle woonzorgcentra met 50-74% WZC BE-aandeel zit:

- > 5% tussen 0.0 en 0.0 (minimum - P5);
- > 15% tussen 0.0 en 0.0 (P5 - P20);
- > 30% tussen 0.0 en 2.9 (P20 - P50);
- > 30% tussen 2.9 en 6.5 (P50 - P80);
- > 15% tussen 6.5 en 12.1 (P80 - P95);
- > 5% tussen 12.1 en 100.0 (P95 - maximum).

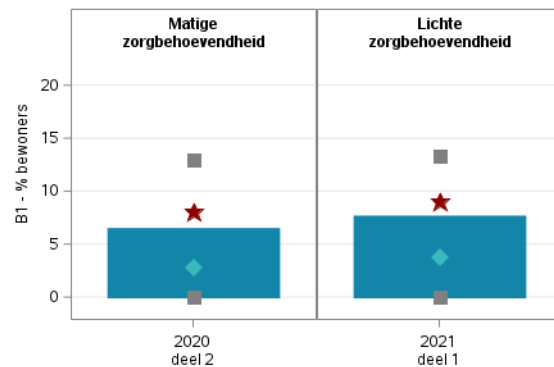


## Zorgbehoevendheid

84.8% van 114 woonzorgcentra met een gelijkaardig zorgzwaarteprofiel obv Katz-score, heeft een cijfer lager dan of gelijk aan dat van uw WZC.

Van alle woonzorgcentra in lichte zorgbehoevendheid zit:

- > 5% tussen 0.0 en 0.0 (minimum - P5);
- > 15% tussen 0.0 en 0.0 (P5 - P20);
- > 30% tussen 0.0 en 3.7 (P20 - P50);
- > 30% tussen 3.7 en 7.7 (P50 - P80);
- > 15% tussen 7.7 en 13.3 (P80 - P95);
- > 5% tussen 13.3 en 42.5 (P95 - maximum).

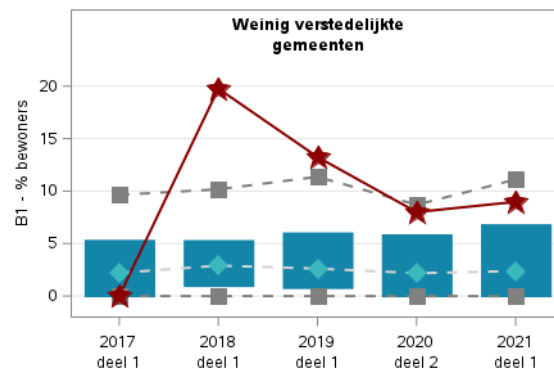


## Urbanisatiegraad

91.0% van 115 woonzorgcentra in weinig verstedelijkte gemeenten heeft een cijfer lager dan of gelijk aan dat van uw WZC.

Van alle woonzorgcentra in weinig verstedelijkte gemeenten zit:

- > 5% tussen 0.0 en 0.0 (minimum - P5);
- > 15% tussen 0.0 en 0.0 (P5 - P20);
- > 30% tussen 0.0 en 2.4 (P20 - P50);
- > 30% tussen 2.4 en 6.8 (P50 - P80);
- > 15% tussen 6.8 en 11.1 (P80 - P95);
- > 5% tussen 11.1 en 41.5 (P95 - maximum).



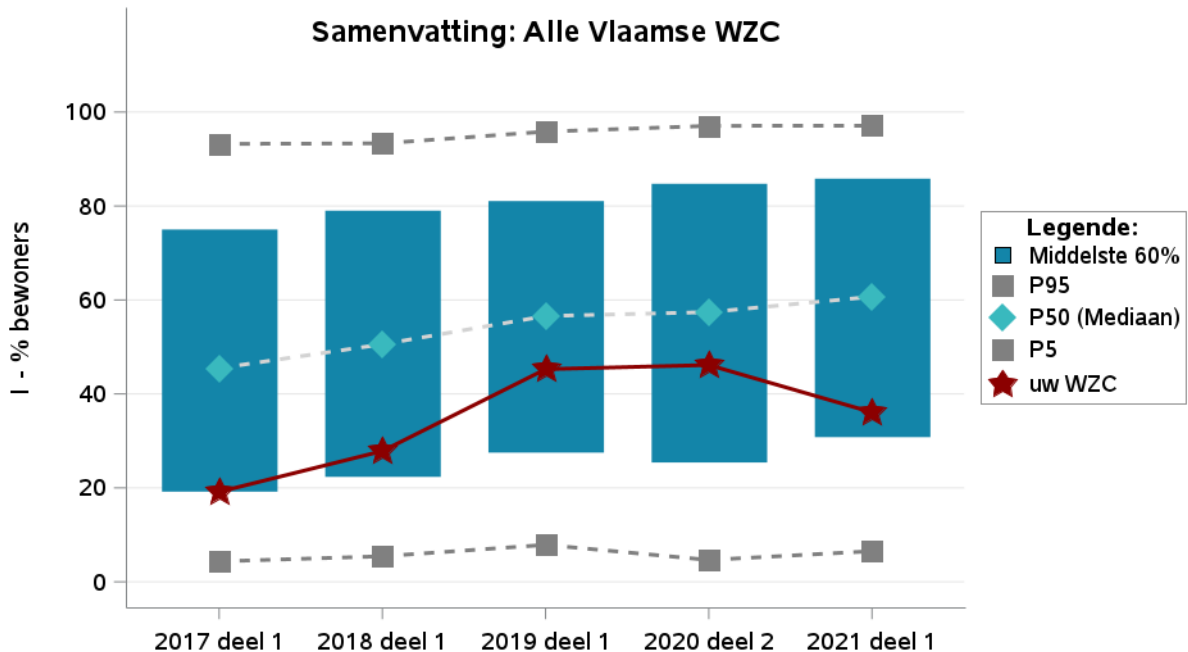
# I - % bewoners met een up to date plan voor de zorg rond het levenseinde - in overeenstemming met de wensen van de bewoner

## Bespreking voor laatste periode: 2021 deel 1

36.1% van de bewoners in uw WZC had een up-to-date plan voor de zorg rond het levenseinde, in overeenstemming met de wensen van de bewoner. Hiermee heeft 23.4% van 798 Vlaamse woonzorgcentra een cijfer lager dan of gelijk aan dat van uw WZC.

Van alle woonzorgcentra zit:

- > 5% tussen 0.0 en 6.5 (minimum - P5);
- > 15% tussen 6.5 en 31.1 (P5 - P20);
- > 30% tussen 31.1 en 60.7 (P20 - P50);
- > 30% tussen 60.7 en 85.8 (P50 - P80);
- > 15% tussen 85.8 en 97.1 (P80 - P95);
- > 5% tussen 97.1 en 100.0 (P95 - maximum).

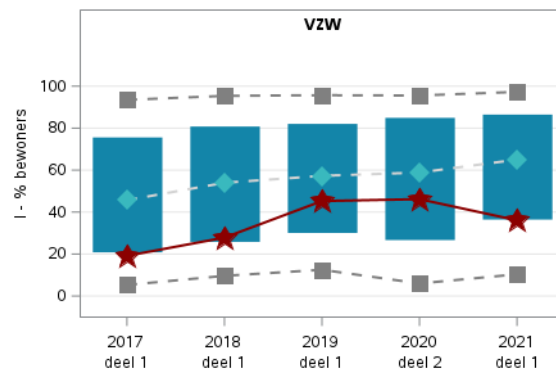


## Beheersinstantie

19.2% van 419 woonzorgcentra beheerd door een VZW heeft een cijfer lager dan of gelijk aan dat van uw WZC.

Van alle woonzorgcentra beheerd door een VZW zit:

- > 5% tussen 0.0 en 10.3 (minimum - P5);
- > 15% tussen 10.3 en 37.0 (P5 - P20);
- > 30% tussen 37.0 en 65.0 (P20 - P50);
- > 30% tussen 65.0 en 86.5 (P50 - P80);
- > 15% tussen 86.5 en 97.3 (P80 - P95);
- > 5% tussen 97.3 en 100.0 (P95 - maximum).

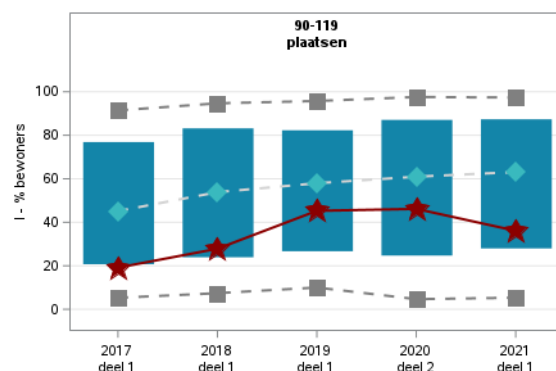


## Capaciteit

23.3% van 229 woonzorgcentra met een gelijkaardige capaciteit heeft een cijfer lager dan of gelijk aan dat van uw WZC.

Van alle woonzorgcentra met 90-119 plaatsen zit:

- > 5% tussen 0.0 en 5.3 (minimum - P5);
- > 15% tussen 5.3 en 28.6 (P5 - P20);
- > 30% tussen 28.6 en 63.1 (P20 - P50);
- > 30% tussen 63.1 en 87.3 (P50 - P80);
- > 15% tussen 87.3 en 97.3 (P80 - P95);
- > 5% tussen 97.3 en 100.0 (P95 - maximum).

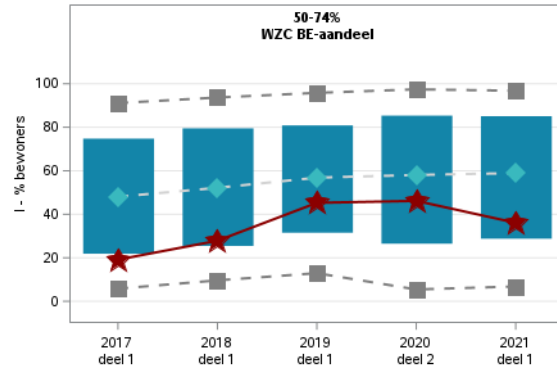


## BE-Aandeel

23.9% van 524 woonzorgcentra met een gelijkaardig BE-aandeel heeft een cijfer lager dan of gelijk aan dat van uw WZC.

Van alle woonzorgcentra met 50-74% WZC BE-aandeel zit:

- > 5% tussen 0.0 en 6.8 (minimum - P5);
- > 15% tussen 6.8 en 29.4 (P5 - P20);
- > 30% tussen 29.4 en 58.9 (P20 - P50);
- > 30% tussen 58.9 en 85.1 (P50 - P80);
- > 15% tussen 85.1 en 96.8 (P80 - P95);
- > 5% tussen 96.8 en 100.0 (P95 - maximum).

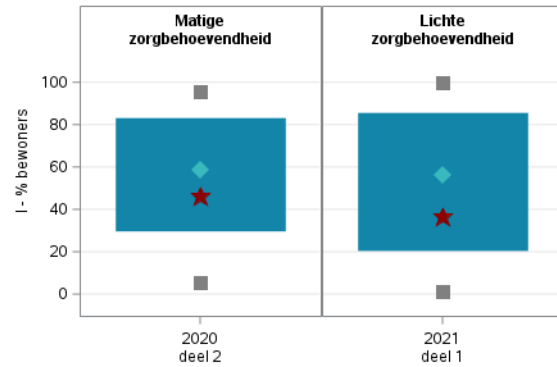


## Zorgbehoevendheid

31.5% van 114 woonzorgcentra met een gelijkaardig zorgzwaarteprofiel obv Katz-score, heeft een cijfer lager dan of gelijk aan dat van uw WZC.

Van alle woonzorgcentra in lichte zorgbehoevendheid zit:

- > 5% tussen 0.0 en 1.1 (minimum - P5);
- > 15% tussen 1.1 en 21.0 (P5 - P20);
- > 30% tussen 21.0 en 56.1 (P20 - P50);
- > 30% tussen 56.1 en 85.5 (P50 - P80);
- > 15% tussen 85.5 en 100.0 (P80 - P95);
- > 5% tussen 100.0 en 100.0 (P95 - maximum).

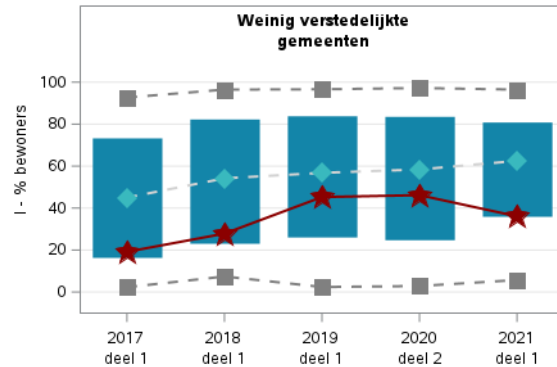


## Urbanisatiegraad

18.6% van 115 woonzorgcentra in weinig verstedelijkte gemeenten heeft een cijfer lager dan of gelijk aan dat van uw WZC.

Van alle woonzorgcentra in weinig verstedelijkte gemeenten zit:

- > 5% tussen 0.0 en 5.7 (minimum - P5);
- > 15% tussen 5.7 en 36.4 (P5 - P20);
- > 30% tussen 36.4 en 62.5 (P20 - P50);
- > 30% tussen 62.5 en 80.8 (P50 - P80);
- > 15% tussen 80.8 en 96.5 (P80 - P95);
- > 5% tussen 96.5 en 100.0 (P95 - maximum).



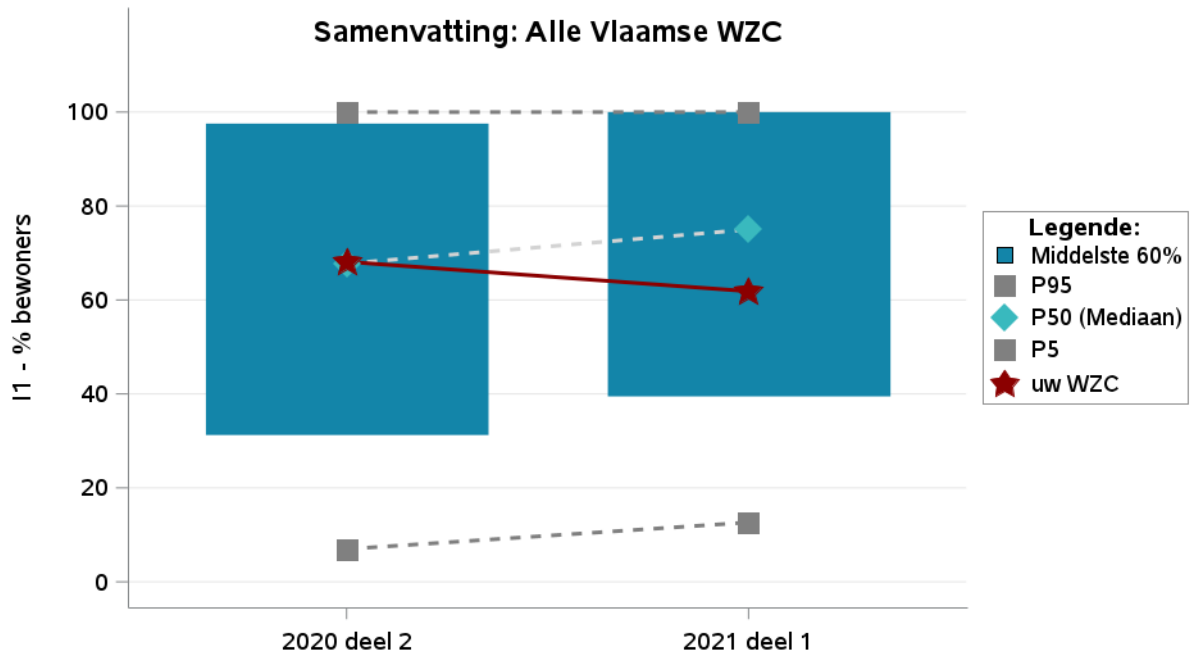
# I1 - % bewoners waar het WZC een voorstel gedaan heeft om - indien gewenst - een vertegenwoordiger aan te stellen

## Bespreking voor laatste periode: 2021 deel 1

61.9% van de bewoners in uw WZC kreeg het voorstel een vertegenwoordiger aan te duiden. Hiermee heeft 38.4% van 798 Vlaamse woonzorgcentra een cijfer lager dan of gelijk aan dat van uw WZC.

Van alle woonzorgcentra zit:

- > 5% tussen 0.0 en 12.6 (minimum - P5);
- > 15% tussen 12.6 en 39.7 (P5 - P20);
- > 30% tussen 39.7 en 75.0 (P20 - P50);
- > 30% tussen 75.0 en 100.0 (P50 - P80);
- > 15% tussen 100.0 en 100.0 (P80 - P95);
- > 5% tussen 100.0 en 100.0 (P95 - maximum).

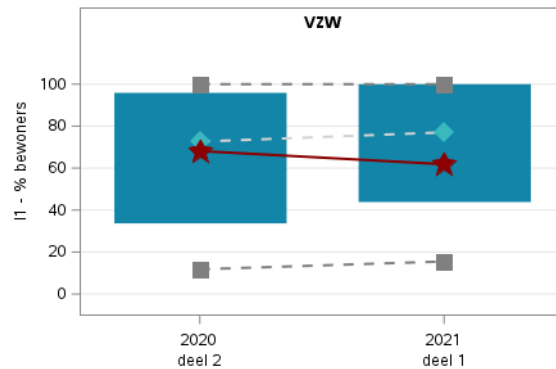


## Beheersinstantie

32.5% van 419 woonzorgcentra beheerd door een VZW heeft een cijfer lager dan of gelijk aan dat van uw WZC.

Van alle woonzorgcentra beheerd door een VZW zit:

- > 5% tussen 0.0 en 15.5 (minimum - P5);
- > 15% tussen 15.5 en 44.4 (P5 - P20);
- > 30% tussen 44.4 en 77.0 (P20 - P50);
- > 30% tussen 77.0 en 100.0 (P50 - P80);
- > 15% tussen 100.0 en 100.0 (P80 - P95);
- > 5% tussen 100.0 en 100.0 (P95 - maximum).

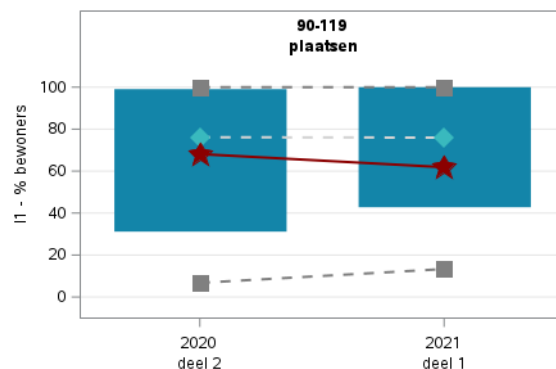


## Capaciteit

34.4% van 229 woonzorgcentra met een gelijkaardige capaciteit heeft een cijfer lager dan of gelijk aan dat van uw WZC.

Van alle woonzorgcentra met 90-119 plaatsen zit:

- > 5% tussen 0.0 en 13.3 (minimum - P5);
- > 15% tussen 13.3 en 43.4 (P5 - P20);
- > 30% tussen 43.4 en 76.0 (P20 - P50);
- > 30% tussen 76.0 en 100.0 (P50 - P80);
- > 15% tussen 100.0 en 100.0 (P80 - P95);
- > 5% tussen 100.0 en 100.0 (P95 - maximum).

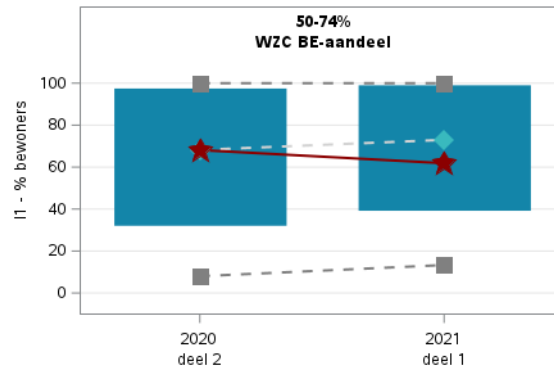


## BE-Aandeel

40.4% van 524 woonzorgcentra met een gelijkaardig BE-aandeel heeft een cijfer lager dan of gelijk aan dat van uw WZC.

Van alle woonzorgcentra met 50-74% WZC BE-aandeel zit:

- > 5% tussen 0.0 en 13.3 (minimum - P5);
- > 15% tussen 13.3 en 39.8 (P5 - P20);
- > 30% tussen 39.8 en 73.0 (P20 - P50);
- > 30% tussen 73.0 en 99.0 (P50 - P80);
- > 15% tussen 99.0 en 100.0 (P80 - P95);
- > 5% tussen 100.0 en 100.0 (P95 - maximum).

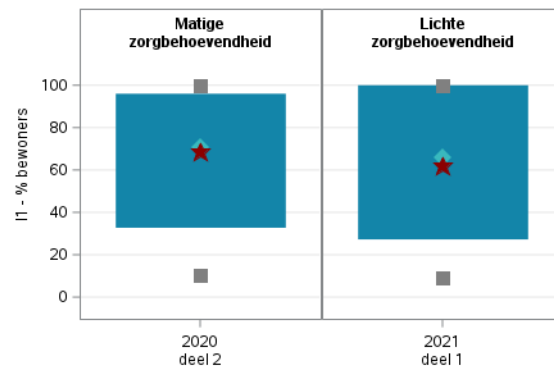


## Zorgbehoevendheid

48.6% van 114 woonzorgcentra met een gelijkaardig zorgzwaarteprofiel obv Katz-score, heeft een cijfer lager dan of gelijk aan dat van uw WZC.

Van alle woonzorgcentra in lichte zorgbehoevendheid zit:

- > 5% tussen 0.0 en 9.1 (minimum - P5);
- > 15% tussen 9.1 en 27.8 (P5 - P20);
- > 30% tussen 27.8 en 66.0 (P20 - P50);
- > 30% tussen 66.0 en 100.0 (P50 - P80);
- > 15% tussen 100.0 en 100.0 (P80 - P95);
- > 5% tussen 100.0 en 100.0 (P95 - maximum).

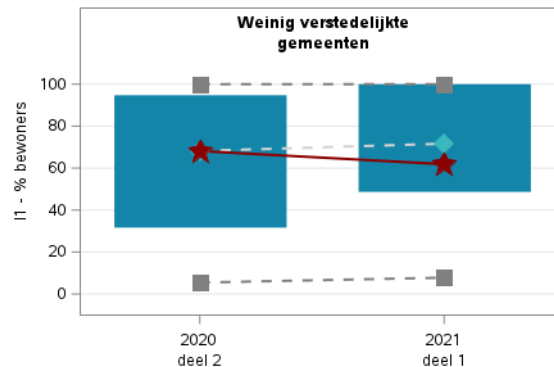


## Urbanisatiegraad

32.7% van 115 woonzorgcentra in weinig verstedelijkte gemeenten heeft een cijfer lager dan of gelijk aan dat van uw WZC.

Van alle woonzorgcentra in weinig verstedelijkte gemeenten zit:

- > 5% tussen 0.0 en 7.8 (minimum - P5);
- > 15% tussen 7.8 en 49.3 (P5 - P20);
- > 30% tussen 49.3 en 71.7 (P20 - P50);
- > 30% tussen 71.7 en 100.0 (P50 - P80);
- > 15% tussen 100.0 en 100.0 (P80 - P95);
- > 5% tussen 100.0 en 100.0 (P95 - maximum).



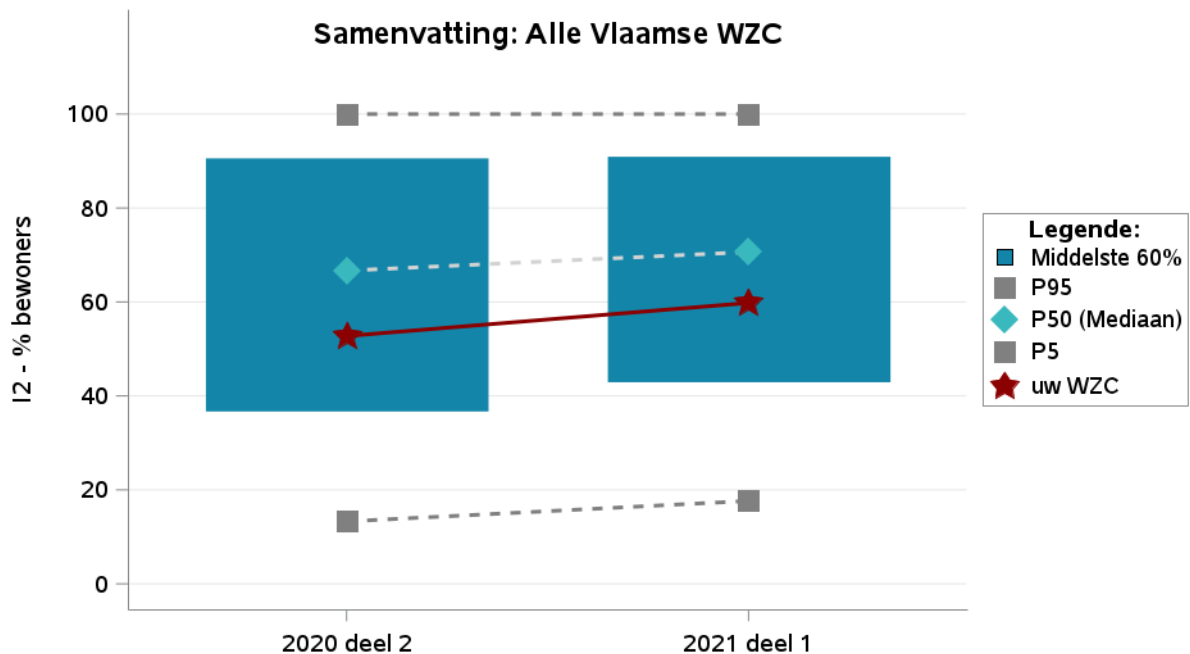
# 12 - % bewoners waarbij de wensen van de bewoner met betrekking tot de zorg rond het levenseinde zijn bevroegd

## Bespreking voor laatste periode: 2021 deel 1

59.8% van de bewoners in uw WZC zijn bevroegd met betrekking tot de zorg rond levenseinde. Hiermee heeft 36.8% van 798 Vlaamse woonzorgcentra een cijfer lager dan of gelijk aan dat van uw WZC.

Van alle woonzorgcentra zit:

- > 5% tussen 0.0 en 17.6 (minimum - P5);
- > 15% tussen 17.6 en 43.2 (P5 - P20);
- > 30% tussen 43.2 en 70.6 (P20 - P50);
- > 30% tussen 70.6 en 90.9 (P50 - P80);
- > 15% tussen 90.9 en 100.0 (P80 - P95);
- > 5% tussen 100.0 en 100.0 (P95 - maximum).

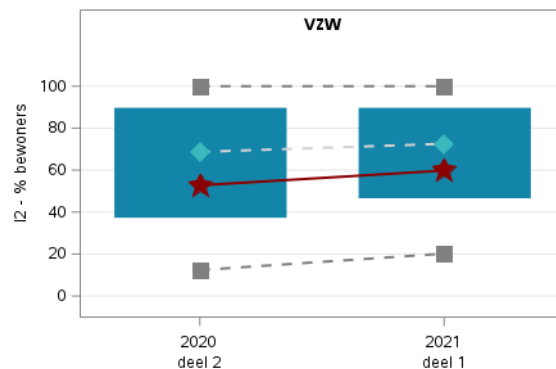


### Beheersinstantie

33.2% van 419 woonzorgcentra beheerd door een VZW heeft een cijfer lager dan of gelijk aan dat van uw WZC.

Van alle woonzorgcentra beheerd door een VZW zit:

- > 5% tussen 4.1 en 20.2 (minimum - P5);
- > 15% tussen 20.2 en 47.2 (P5 - P20);
- > 30% tussen 47.2 en 72.5 (P20 - P50);
- > 30% tussen 72.5 en 89.7 (P50 - P80);
- > 15% tussen 89.7 en 100.0 (P80 - P95);
- > 5% tussen 100.0 en 100.0 (P95 - maximum).

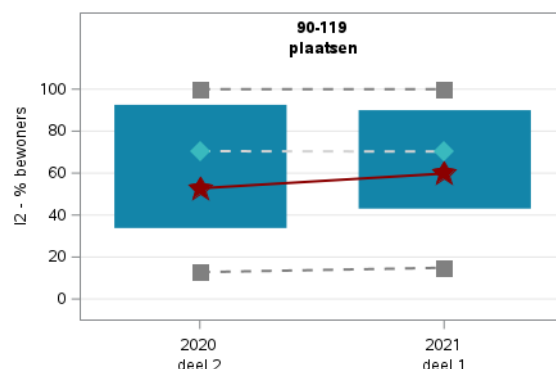


### Capaciteit

37.4% van 229 woonzorgcentra met een gelijkaardige capaciteit heeft een cijfer lager dan of gelijk aan dat van uw WZC.

Van alle woonzorgcentra met 90-119 plaatsen zit:

- > 5% tussen 0.0 en 14.9 (minimum - P5);
- > 15% tussen 14.9 en 43.7 (P5 - P20);
- > 30% tussen 43.7 en 70.3 (P20 - P50);
- > 30% tussen 70.3 en 90.0 (P50 - P80);
- > 15% tussen 90.0 en 100.0 (P80 - P95);
- > 5% tussen 100.0 en 100.0 (P95 - maximum).



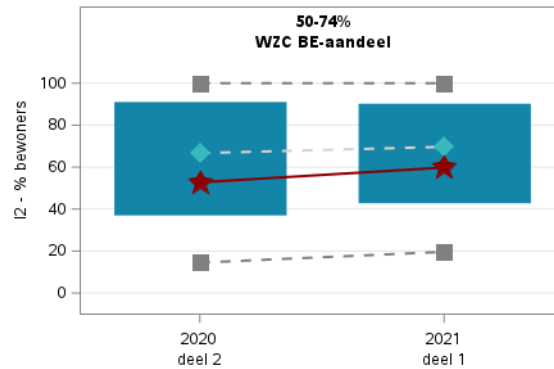


## BE-Aandeel

37.7% van 524 woonzorgcentra met een gelijkaardig BE-aandeel heeft een cijfer lager dan of gelijk aan dat van uw WZC.

Van alle woonzorgcentra met 50-74% WZC BE-aandeel zit:

- > 5% tussen 0.0 en 19.6 (minimum - P5);
- > 15% tussen 19.6 en 43.4 (P5 - P20);
- > 30% tussen 43.4 en 69.7 (P20 - P50);
- > 30% tussen 69.7 en 90.2 (P50 - P80);
- > 15% tussen 90.2 en 100.0 (P80 - P95);
- > 5% tussen 100.0 en 100.0 (P95 - maximum).

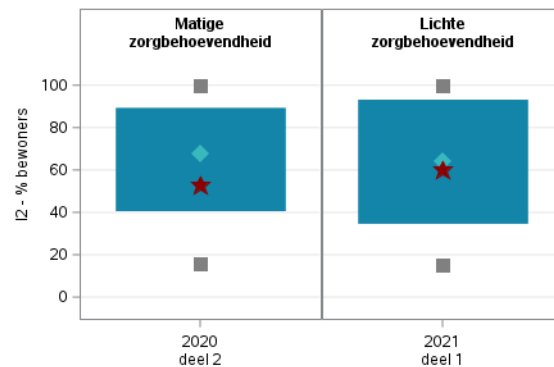


## Zorgbehoevendheid

45.0% van 114 woonzorgcentra met een gelijkaardig zorgzwaarteprofiel obv Katz-score, heeft een cijfer lager dan of gelijk aan dat van uw WZC.

Van alle woonzorgcentra in lichte zorgbehoevendheid zit:

- > 5% tussen 0.0 en 15.2 (minimum - P5);
- > 15% tussen 15.2 en 35.2 (P5 - P20);
- > 30% tussen 35.2 en 64.3 (P20 - P50);
- > 30% tussen 64.3 en 93.2 (P50 - P80);
- > 15% tussen 93.2 en 100.0 (P80 - P95);
- > 5% tussen 100.0 en 100.0 (P95 - maximum).

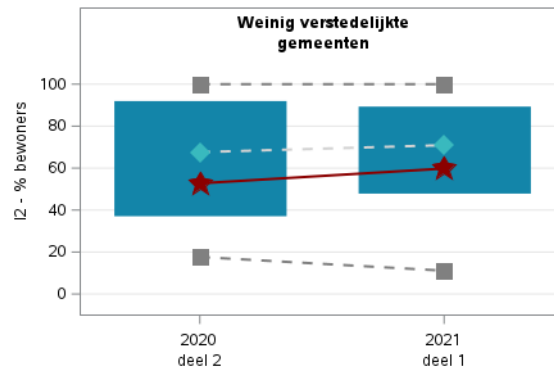


## Urbanisatiegraad

33.6% van 115 woonzorgcentra in weinig verstedelijkte gemeenten heeft een cijfer lager dan of gelijk aan dat van uw WZC.

Van alle woonzorgcentra in weinig verstedelijkte gemeenten zit:

- > 5% tussen 0.0 en 11.1 (minimum - P5);
- > 15% tussen 11.1 en 48.5 (P5 - P20);
- > 30% tussen 48.5 en 70.9 (P20 - P50);
- > 30% tussen 70.9 en 89.3 (P50 - P80);
- > 15% tussen 89.3 en 100.0 (P80 - P95);
- > 5% tussen 100.0 en 100.0 (P95 - maximum).



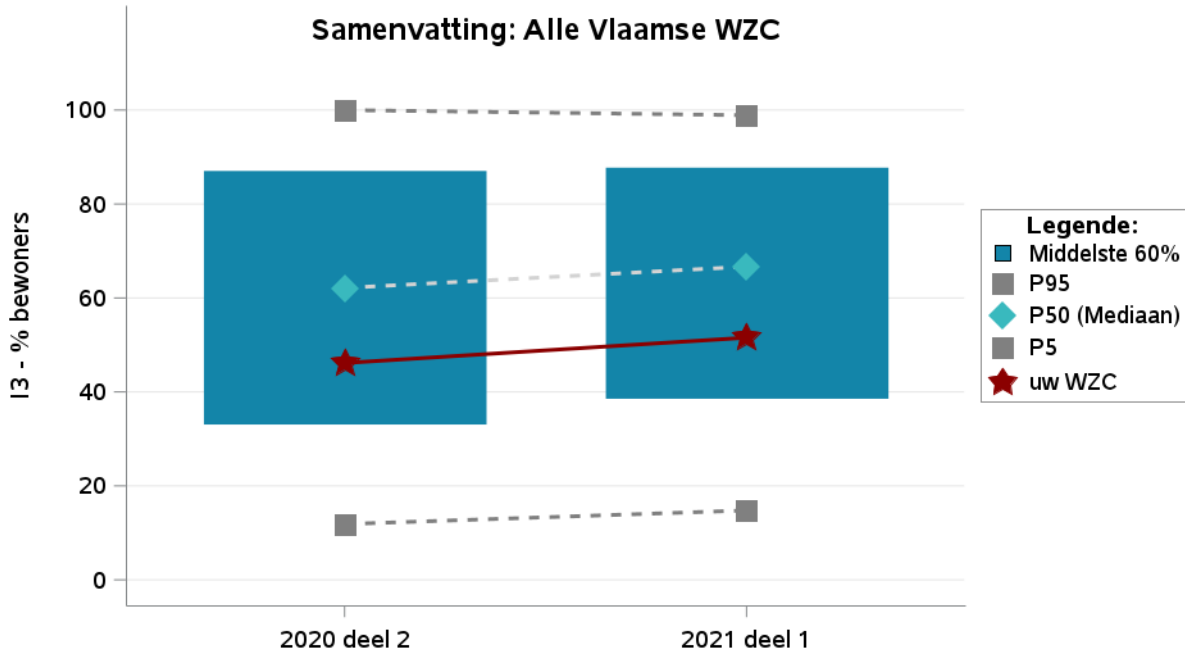
# 13 - % bewoners waarbij een zorgplan is opgemaakt op basis van de bevroagde wensen van de bewoner

## Bespreking voor laatste periode: 2021 deel 1

51.5% van de bewoners in uw WZC heeft een zorgplan rond levenseinde op basis van de bevroagde wensen. Hiermee heeft 32.7% van 798 Vlaamse woonzorgcentra een cijfer lager dan of gelijk aan dat van uw WZC.

Van alle woonzorgcentra zit:

- > 5% tussen 0.0 en 14.8 (minimum - P5);
- > 15% tussen 14.8 en 38.8 (P5 - P20);
- > 30% tussen 38.8 en 66.7 (P20 - P50);
- > 30% tussen 66.7 en 87.7 (P50 - P80);
- > 15% tussen 87.7 en 98.9 (P80 - P95);
- > 5% tussen 98.9 en 100.0 (P95 - maximum).

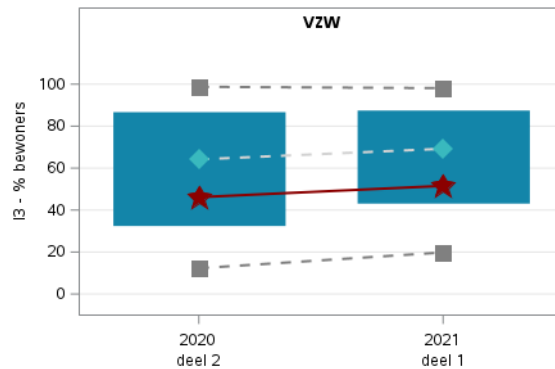


### Beheersinstantie

28.1% van 419 woonzorgcentra beheerd door een VZW heeft een cijfer lager dan of gelijk aan dat van uw WZC.

Van alle woonzorgcentra beheerd door een VZW zit:

- > 5% tussen 0.0 en 19.8 (minimum - P5);
- > 15% tussen 19.8 en 43.7 (P5 - P20);
- > 30% tussen 43.7 en 69.2 (P20 - P50);
- > 30% tussen 69.2 en 87.4 (P50 - P80);
- > 15% tussen 87.4 en 98.1 (P80 - P95);
- > 5% tussen 98.1 en 100.0 (P95 - maximum).

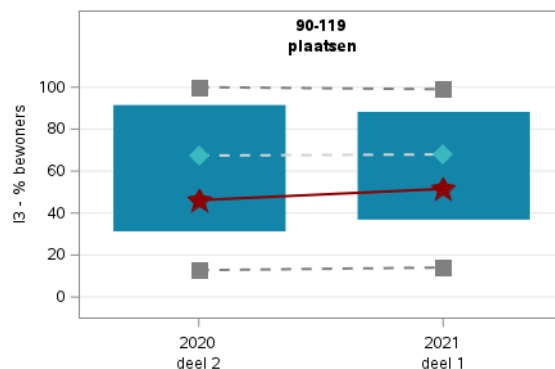


### Capaciteit

31.7% van 229 woonzorgcentra met een gelijkaardige capaciteit heeft een cijfer lager dan of gelijk aan dat van uw WZC.

Van alle woonzorgcentra met 90-119 plaatsen zit:

- > 5% tussen 0.0 en 14.1 (minimum - P5);
- > 15% tussen 14.1 en 37.5 (P5 - P20);
- > 30% tussen 37.5 en 67.9 (P20 - P50);
- > 30% tussen 67.9 en 88.2 (P50 - P80);
- > 15% tussen 88.2 en 99.0 (P80 - P95);
- > 5% tussen 99.0 en 100.0 (P95 - maximum).

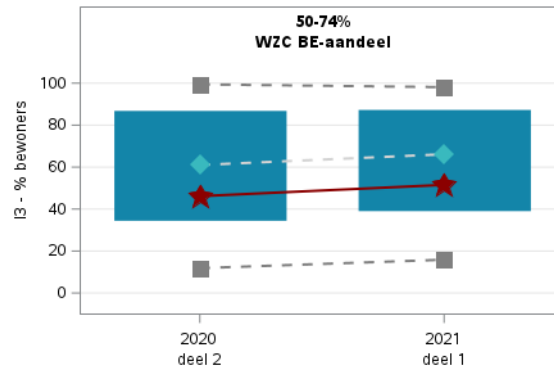


## BE-Aandeel

33.6% van 524 woonzorgcentra met een gelijkaardig BE-aandeel heeft een cijfer lager dan of gelijk aan dat van uw WZC.

Van alle woonzorgcentra met 50-74% WZC BE-aandeel zit:

- > 5% tussen 0.0 en 15.9 (minimum - P5);
- > 15% tussen 15.9 en 39.6 (P5 - P20);
- > 30% tussen 39.6 en 66.1 (P20 - P50);
- > 30% tussen 66.1 en 87.3 (P50 - P80);
- > 15% tussen 87.3 en 98.1 (P80 - P95);
- > 5% tussen 98.1 en 100.0 (P95 - maximum).

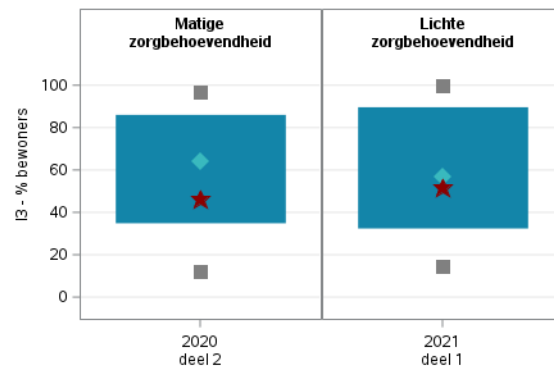


## Zorgbehoevendheid

41.4% van 114 woonzorgcentra met een gelijkaardig zorgzwaarteprofiel obv Katz-score, heeft een cijfer lager dan of gelijk aan dat van uw WZC.

Van alle woonzorgcentra in lichte zorgbehoevendheid zit:

- > 5% tussen 0.0 en 14.3 (minimum - P5);
- > 15% tussen 14.3 en 33.0 (P5 - P20);
- > 30% tussen 33.0 en 57.1 (P20 - P50);
- > 30% tussen 57.1 en 89.6 (P50 - P80);
- > 15% tussen 89.6 en 100.0 (P80 - P95);
- > 5% tussen 100.0 en 100.0 (P95 - maximum).



## Urbanisatiegraad

25.7% van 115 woonzorgcentra in weinig verstedelijkte gemeenten heeft een cijfer lager dan of gelijk aan dat van uw WZC.

Van alle woonzorgcentra in weinig verstedelijkte gemeenten zit:

- > 5% tussen 0.0 en 11.8 (minimum - P5);
- > 15% tussen 11.8 en 47.3 (P5 - P20);
- > 30% tussen 47.3 en 69.2 (P20 - P50);
- > 30% tussen 69.2 en 83.5 (P50 - P80);
- > 15% tussen 83.5 en 98.1 (P80 - P95);
- > 5% tussen 98.1 en 100.0 (P95 - maximum).

