



Vlaanderen  
is zorg

# KWALITEIT IN WOONZORGCENTRA: METEN VIA INDICATOREN

Onze Lieve Vrouw Ster der Zee / 2018 deel 2

27/03/2019

## ONTWERP

AGENTSCHAP  
ZORG &  
GEZONDHEID

# Rapport kwaliteitsindicatoren 2018 deel 2

## Onze Lieve Vrouw Ster der Zee

Dit rapport geeft een overzicht van de kwaliteitsindicatoren die geregistreerd werden in 2018 deel 2.

In dit feedbackrapport vindt u de resultaten van uw eigen woonzorgcentrum. Daarnaast kunt u zich als woonzorgcentrum per indicator vergelijken met alle Vlaamse woonzorgcentra en met gelijkaardige woonzorgcentra op basis van beheersinstantie, capaciteit, aandeel RVT-erkenningen en urbanisatiegraad.

### Inhoudstafel rapport

> Leeswijzer: verklaring van de gebruikte termen en afkortingen	3
> B2 - % bewoners met onbedoeld gewichtsverlies van 10% of meer in de afgelopen zes maanden	5
> F - % zorgpersoneel gevaccineerd tegen influenza waarbij het vaccin betaald is door het woonzorgcentrum	7
> H - % overleden bewoners met als overlijdensplaats het woonzorgcentrum	9
> Y - Verhouding van de jaarlijks gepresteerde uren vrijwilligerswerk t.o.v. het aantal woongelegenheden	11

Voor meer uitleg over de cijfers van heel Vlaanderen kunt u terecht op de algemene rapportage op de website van Zorg en Gezondheid: [zorg-en-gezondheid.be/resultaten-van-kwaliteitsmetingen-in-woonzorgcentra](http://zorg-en-gezondheid.be/resultaten-van-kwaliteitsmetingen-in-woonzorgcentra).

Hieronder vindt u een overzicht van uw woonzorgcentrum. De berekende indicator is de verhouding van teller ten opzichte van de noemer (x100 als het om een percentage gaat).

### Overzicht kenmerken woonzorgcentrum

(dos.nr: 252.101)

Indeling naar urbanisatiegraad: **Weinig verstedelijkte gemeenten**

Type beheersinstantie: **VZW**

Capaciteit: **90-119 plaatsen**

provincie: Vlaams-Brabant en Brussel HG

gemeente: regio: G.Scherpenheuvel-Zichem

Naam inrichtende macht: **SINT-ANNENDAEL GRAUWZUSTERS**

waarvan: **50-74% RVT-aandeel**

### Ingegeven cijfers laatste periode: 2018 deel 2

Code	Indicator	Indicator Teller	Indicator Noemer	Indicator berekend
B2	% bewoners met onbedoeld gewichtsverlies van 10% of meer in de afgelopen zes maanden	8.00	78.00	10.3%
F	% zorgpersoneel gevaccineerd tegen influenza waarbij het vaccin betaald is door het woonzorgcentrum	24.00	55.00	43.6%
H	% overleden bewoners met als overlijdensplaats het woonzorgcentrum	25.00	30.00	83.3%
Y	Verhouding van de jaarlijks gepresteerde uren vrijwilligerswerk t.o.v. het aantal woongelegenheden	5915.50	105.00	56.3

## Tellers en noemers per indicator

Enkel voor indicatoren die op 31/01/2019 moesten ingediend worden.

## Spreadingswaarden

<b>Indicator:</b>	Elke indicator wordt apart berekend per voorziening en uitgedrukt als een verhouding van teller en noemer. Dit is de indicatorwaarde. Wanneer de indicatorwaarde een percentage is, werd de verhouding van de teller en noemer vermenigvuldigd met 100.
<b>Gerapporteerde waarden:</b>	De bekomen indicatorenwaarden worden gesorteerd van klein naar groot per groep van voorzieningen met eenzelfde kenmerk en per periode. bv. alle voorzieningen in landelijke gemeenten.
	Daarna worden volgende waarden gerapporteerd om duidelijk te maken hoe groot het verschil is tussen de kleinste (minimum) en grootste indicatorwaarde (maximum). Om de leesbaarheid van de grafieken te vergroten worden minimum en maximum er niet op weergegeven.
<b>Minimum:</b>	De laagste waarde voor deze indicator per periode en per kenmerk.
<b>Percentiel (P):</b>	Een percentiel 'Px' is een getal zodanig dat x% van de data kleiner is dan of gelijk aan dit getal en (100 - x)% groter is dan of gelijk aan dit getal. In dit rapport wordt gewerkt met percentiel 5 (P 5), percentiel 20 (P20), percentiel 50 (P50 of mediaan), percentiel 80 (P80) en percentiel 95 (P95).
	<i>bv. "P20=0,1%" wil zeggen "In 20% van de woonzorgcentra gelegen in landelijke gemeenten heeft hoogstens 0,1% van de bewoners een decubituswonde van categorie 2, 3, 4 of onbepaald."</i>
<b>Mediaan:</b>	De mediaan is een ander woord voor 'Percentiel 50 (P50)'. Dit getal geeft dus weer dat 50% van de WZC een indicatorwaarde hebben die kleiner is dan of gelijk aan dit getal. De helft van de WZC heeft dus een hogere indicatorwaarde. Er werd gekozen voor het rapporteren van de mediaan in plaats van het gemiddelde, omdat de mediaan als centrummaat minder gevoelig is voor extreme waarden dan het gemiddelde.
	<i>bv. In deze tekenreeks van 7 cijfers "2 - 3 - 4 - 5 - 20 - 70 - 90" is '5' de mediaan want er zijn 3 cijfers kleiner dan '5' en 3 cijfers groter dan '5'.</i>
<b>Middelste 60%:</b>	60% van de woonzorgcentra bevinden zich tussen percentiel 20 en percentiel 80. Deze groep WZC wordt als 1 groep weergegeven op de grafieken. bv. Van alle woonzorgcentra in openbaar beheer zit 60% tussen 1,1% (P20) en 4,4% (P80).
<b>Maximum:</b>	De hoogste waarde voor deze indicator per periode en per kenmerk.
<b>Percentiel 'uw WZC':</b>	Dit percentiel geeft aan hoeveel procent van de voorzieningen een waarde heeft die kleiner is dan of gelijk aan de waarde voor dit WZC.
	<i>bv. 57%: In 57% van de woonzorgcentra gelegen in landelijke gemeenten hebben evenveel of minder bewoners een decubituswonde van categorie 2, 3, 4 of onbepaald dan in dit WZC.</i>

## Afkortingen

<b>WZC</b>	Woonzorgcentrum
<b>RVT</b>	Rust- en verzorgingstehuis

# Leeswijzer: grafieken

Per indicator kan u in dit rapport vijf grafieken terugvinden.

> Op de **verticale as** van elke grafiek staan de mogelijke uitkomsten van de indicatorwaarde.

> Op de **horizontale as** wordt steeds weergegeven over welke registratieperiode het gaat.

Wanneer een indicator nog maar één keer is geregistreerd met deze definitie, staat hier ook maar 1 periode vermeld (bv. "2015 deel 1"). Indien er al meer registraties plaatsvonden **met dezelfde definitie**, vindt u hier alle periodes (bv. "2015 deel 2", "2016 deel 2") terug. In dit laatste geval zijn de waarden van verschillende periodes verbonden met een volle lijn (uw eigen waarden) of een dunne stippellijn (P5, P50 en P95) om de evolutie duidelijker weer te geven.

Volgende grafieken vindt u voor elk van de indicatoren terug:

> Een samenvattende grafiek die de spreiding van de indicator voor alle WZC in Vlaanderen weergeeft.

> Een grafiek die de spreiding van de indicator weergeeft voor de WZC met dezelfde beheersinstantie als de uwe.

> Een grafiek die de spreiding van de indicator weergeeft voor de WZC met dezelfde capaciteitsklasse als de uwe (op het moment van de registratie).

> Een grafiek die de spreiding van de indicator weergeeft voor de WZC met hetzelfde aandeel RVT als het uwe (op het moment van de registratie).

> Een grafiek die de spreiding van de indicator weergeeft voor de WZC gelegen in gemeenten met dezelfde urbanisatiegraad als de uwe.

## Overzicht categorieën per kenmerk

### Beheersinstantie

#### Alle categorieën juridische vorm

##### VZW

details categorie
VZW

##### Openbaar

details categorie
OCMW
VER
AUTO
OPDR
INST
VER.
IWO

##### Particulier

details categorie
NV
COMM
BVBA
CV
CVBA
GCV
NP

### Capaciteit

Capaciteit
Onbekend
<30 plaatsen
30-59 plaatsen
60-89 plaatsen
90-119 plaatsen
120 of meer plaatsen

### RVT-aandeel

Aantal RVT-bedden
Geen RVT-erkenning
<50% RVT-bedden
50-74% RVT-bedden
75% of meer RVT-bedden

### Urbanisatiegraad

Urbanisatiegraad
Landelijke gemeenten
Weinig verstedelijkte gemeenten
Sterk verstedelijkte gemeenten
Stedelijke gemeenten

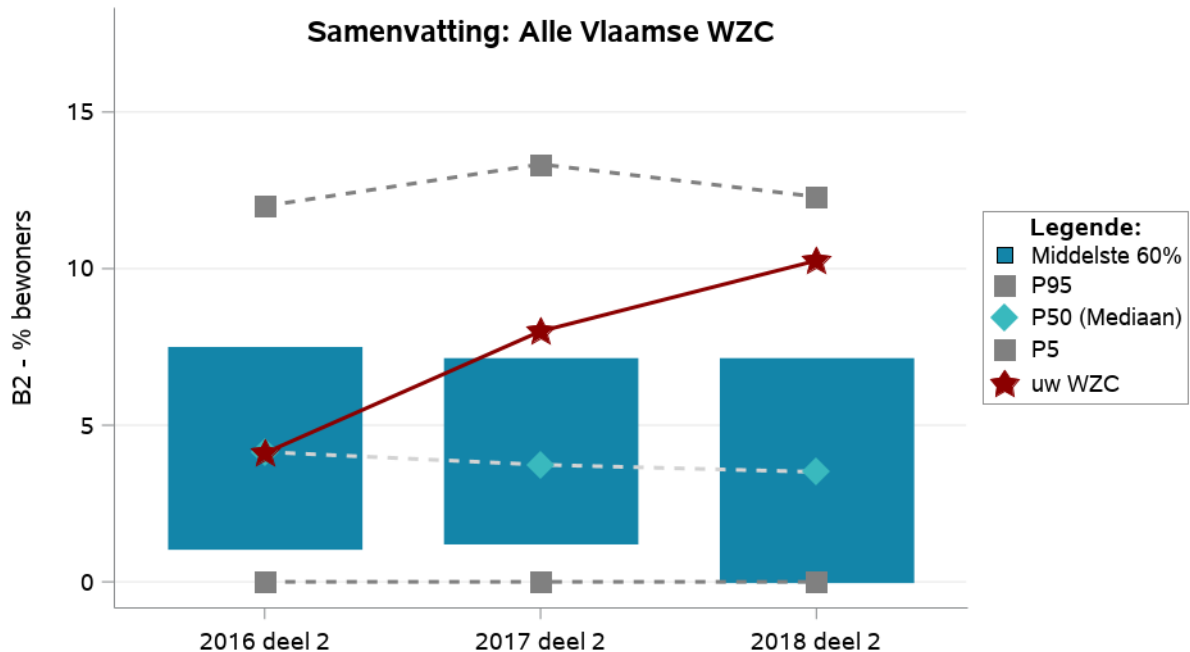
# B2 - % bewoners met onbedoeld gewichtsverlies van 10% of meer in de afgelopen zes maanden

## Bespreking voor laatste periode: 2018 deel 2

10.3% van de bewoners in uw WZC had 10% of meer gewichtsverlies tussen de weging van april en de weging van oktober. Hiermee heeft 92.5% van 805 Vlaamse woonzorgcentra een cijfer lager dan of gelijk aan dat van uw WZC.

Van alle woonzorgcentra zit:

- > 5% tussen 0.0 en 0.0 (minimum - P5);
- > 15% tussen 0.0 en 0.0 (P5 - P20);
- > 30% tussen 0.0 en 3.5 (P20 - P50);
- > 30% tussen 3.5 en 7.1 (P50 - P80);
- > 15% tussen 7.1 en 12.3 (P80 - P95);
- > 5% tussen 12.3 en 100.0 (P95 - maximum).

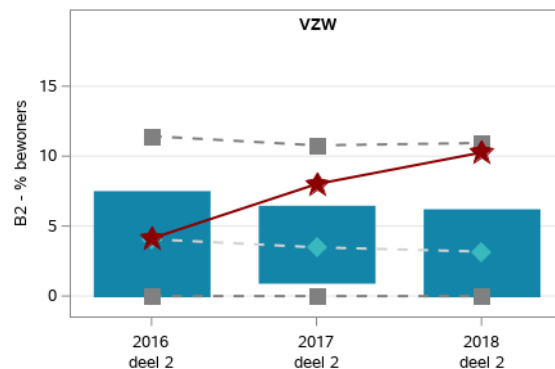


### Beheersinstantie

94.3% van 448 woonzorgcentra beheerd door een VZW heeft een cijfer lager dan of gelijk aan dat van uw WZC.

Van alle woonzorgcentra beheerd door een VZW zit:

- > 5% tussen 0.0 en 0.0 (minimum - P5);
- > 15% tussen 0.0 en 0.0 (P5 - P20);
- > 30% tussen 0.0 en 3.2 (P20 - P50);
- > 30% tussen 3.2 en 6.2 (P50 - P80);
- > 15% tussen 6.2 en 10.9 (P80 - P95);
- > 5% tussen 10.9 en 50.0 (P95 - maximum).

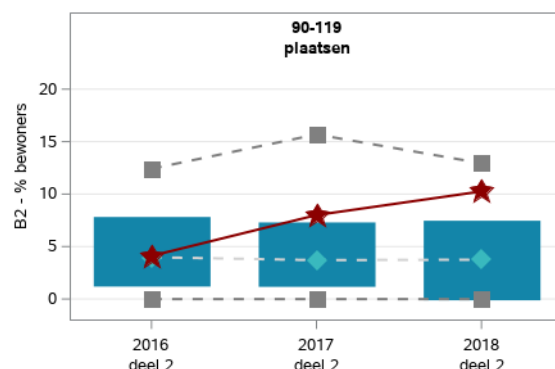


### Capaciteit

91.5% van 217 woonzorgcentra met een gelijkaardige capaciteit heeft een cijfer lager dan of gelijk aan dat van uw WZC.

Van alle woonzorgcentra met 90-119 plaatsen zit:

- > 5% tussen 0.0 en 0.0 (minimum - P5);
- > 15% tussen 0.0 en 0.0 (P5 - P20);
- > 30% tussen 0.0 en 3.8 (P20 - P50);
- > 30% tussen 3.8 en 7.5 (P50 - P80);
- > 15% tussen 7.5 en 12.9 (P80 - P95);
- > 5% tussen 12.9 en 100.0 (P95 - maximum).

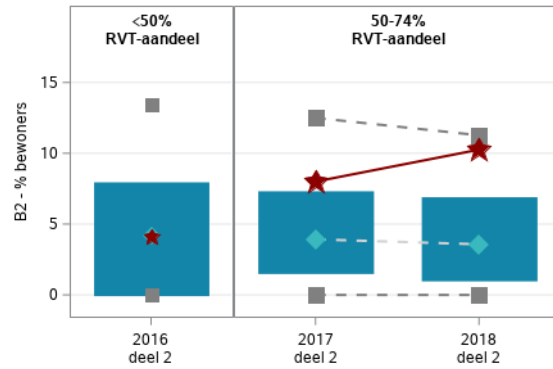


## Aandeel RVT

93.7% van 526 woonzorgcentra met een gelijkaardig RVT-aandeel heeft een cijfer lager dan of gelijk aan dat van uw WZC.

Van alle woonzorgcentra met 50-74% zit:

- > 5% tussen 0.0 en 0.0 (minimum - P5);
- > 15% tussen 0.0 en 1.0 (P5 - P20);
- > 30% tussen 1.0 en 3.6 (P20 - P50);
- > 30% tussen 3.6 en 6.9 (P50 - P80);
- > 15% tussen 6.9 en 11.3 (P80 - P95);
- > 5% tussen 11.3 en 100.0 (P95 - maximum).

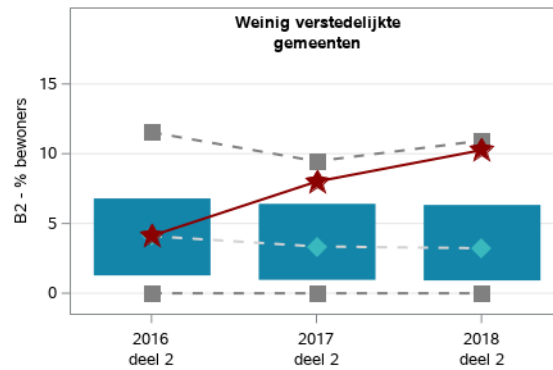


## Urbanisatiegraad

93.8% van 116 woonzorgcentra in weinig verstedelijkte gemeenten heeft een cijfer lager dan of gelijk aan dat van uw WZC.

Van alle woonzorgcentra in weinig verstedelijkte gemeenten zit:

- > 5% tussen 0.0 en 0.0 (minimum - P5);
- > 15% tussen 0.0 en 1.0 (P5 - P20);
- > 30% tussen 1.0 en 3.2 (P20 - P50);
- > 30% tussen 3.2 en 6.3 (P50 - P80);
- > 15% tussen 6.3 en 10.9 (P80 - P95);
- > 5% tussen 10.9 en 15.0 (P95 - maximum).



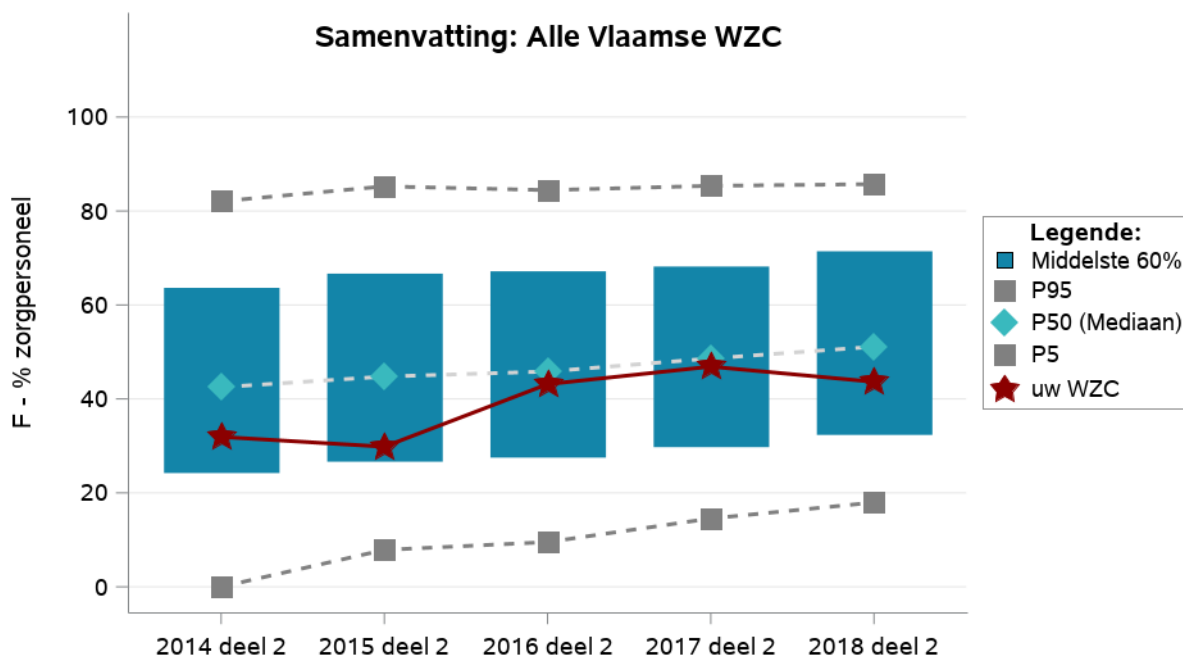
# F - % zorgpersoneel gevaccineerd tegen influenza waarbij het vaccin betaald is door het woonzorgcentrum

## Bespreking voor laatste periode: 2018 deel 2

43.6% van de zorgpersoneelsleden met een contract op 1 december in uw WZC kreeg een influenza-vaccinatie die betaald was door het woonzorgcentrum. Hiermee heeft 38.0% van 805 Vlaamse woonzorgcentra een cijfer lager dan of gelijk aan dat van uw WZC.

Van alle woonzorgcentra zit:

- > 5% tussen 0.0 en 17.9 (minimum - P5);
- > 15% tussen 17.9 en 32.6 (P5 - P20);
- > 30% tussen 32.6 en 51.1 (P20 - P50);
- > 30% tussen 51.1 en 71.4 (P50 - P80);
- > 15% tussen 71.4 en 85.7 (P80 - P95);
- > 5% tussen 85.7 en 100.0 (P95 - maximum).

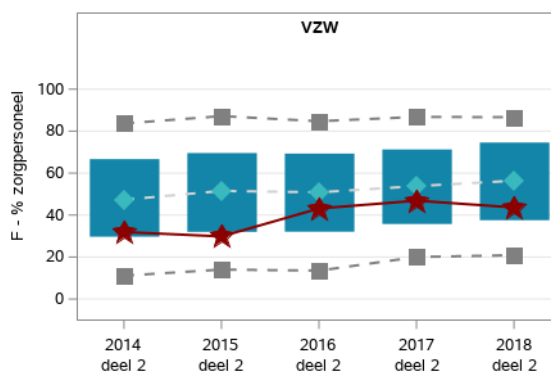


### Beheersinstantie

28.9% van 448 woonzorgcentra beheerd door een VZW heeft een cijfer lager dan of gelijk aan dat van uw WZC.

Van alle woonzorgcentra beheerd door een VZW zit:

- > 5% tussen 0.0 en 20.9 (minimum - P5);
- > 15% tussen 20.9 en 38.2 (P5 - P20);
- > 30% tussen 38.2 en 56.4 (P20 - P50);
- > 30% tussen 56.4 en 74.6 (P50 - P80);
- > 15% tussen 74.6 en 86.7 (P80 - P95);
- > 5% tussen 86.7 en 100.0 (P95 - maximum).

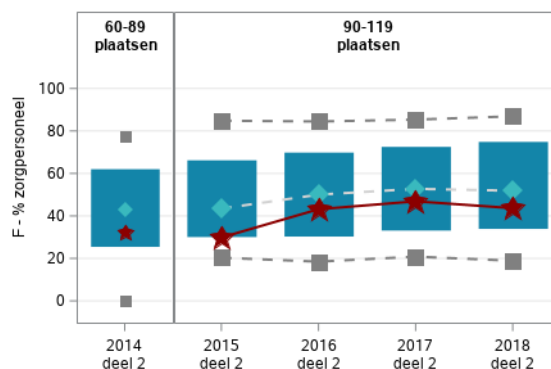


### Capaciteit

34.9% van 217 woonzorgcentra met een gelijkaardige capaciteit heeft een cijfer lager dan of gelijk aan dat van uw WZC.

Van alle woonzorgcentra met 90-119 plaatsen zit:

- > 5% tussen 0.0 en 18.9 (minimum - P5);
- > 15% tussen 18.9 en 34.5 (P5 - P20);
- > 30% tussen 34.5 en 51.9 (P20 - P50);
- > 30% tussen 51.9 en 74.8 (P50 - P80);
- > 15% tussen 74.8 en 86.9 (P80 - P95);
- > 5% tussen 86.9 en 100.0 (P95 - maximum).

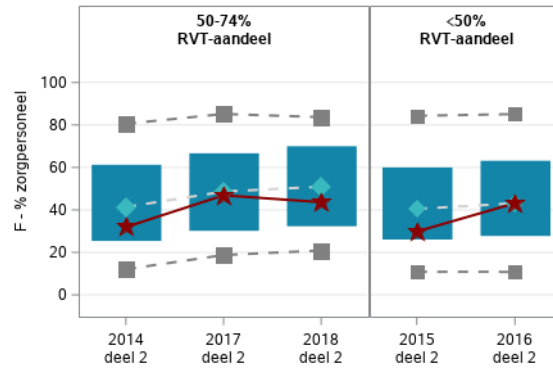


## Aandeel RVT

37.5% van 526 woonzorgcentra met een gelijkaardig RVT-aandeel heeft een cijfer lager dan of gelijk aan dat van uw WZC.

Van alle woonzorgcentra met 50-74% zit:

- > 5% tussen 0.0 en 20.9 (minimum - P5);
- > 15% tussen 20.9 en 32.9 (P5 - P20);
- > 30% tussen 32.9 en 50.9 (P20 - P50);
- > 30% tussen 50.9 en 70.0 (P50 - P80);
- > 15% tussen 70.0 en 83.7 (P80 - P95);
- > 5% tussen 83.7 en 100.0 (P95 - maximum).

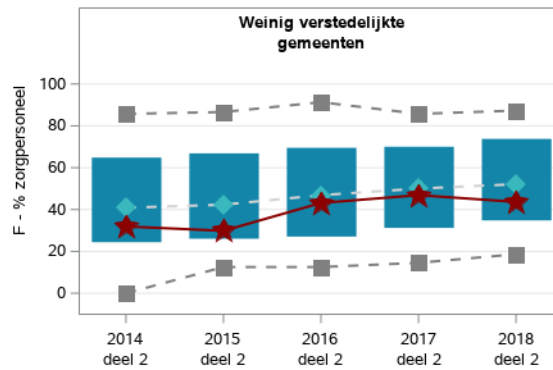


## Urbanisatiegraad

31.9% van 116 woonzorgcentra in weinig verstedelijkte gemeenten heeft een cijfer lager dan of gelijk aan dat van uw WZC.

Van alle woonzorgcentra in weinig verstedelijkte gemeenten zit:

- > 5% tussen 0.0 en 18.6 (minimum - P5);
- > 15% tussen 18.6 en 35.4 (P5 - P20);
- > 30% tussen 35.4 en 52.1 (P20 - P50);
- > 30% tussen 52.1 en 73.8 (P50 - P80);
- > 15% tussen 73.8 en 87.3 (P80 - P95);
- > 5% tussen 87.3 en 100.0 (P95 - maximum).





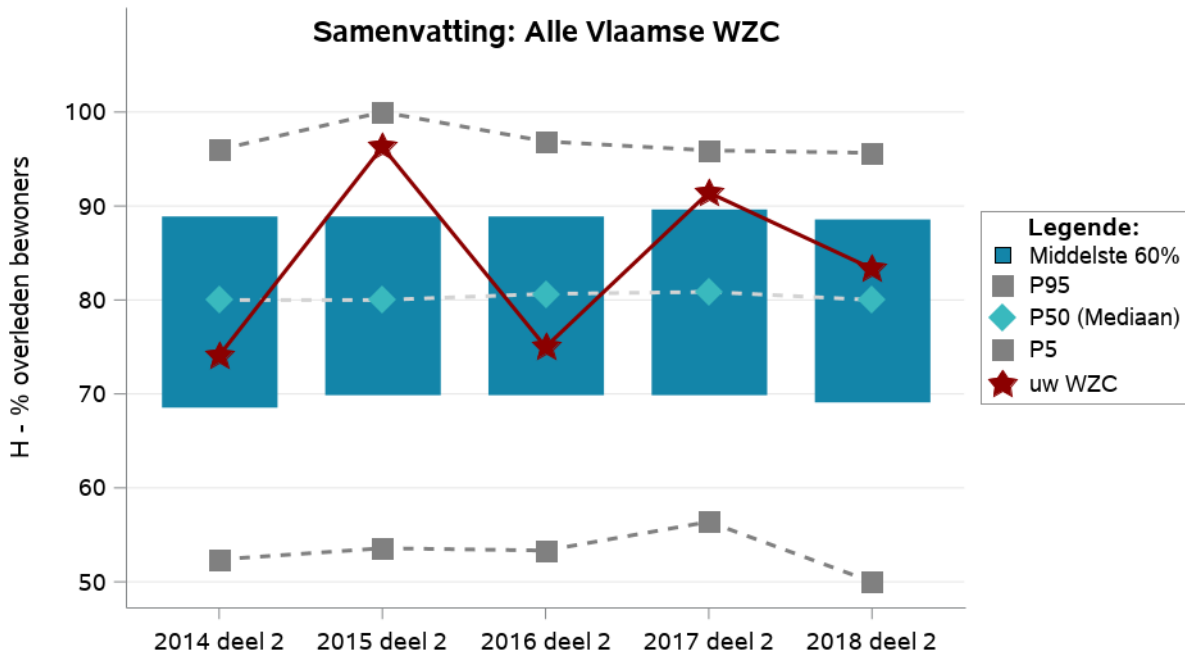
# H - % overleden bewoners met als overlijdensplaats het woonzorgcentrum

## Bespreking voor laatste periode: 2018 deel 2

83.3% van de overleden bewoners in uw WZC overleed in het woonzorgcentrum zelf in het voorbije kalenderjaar. Hiermee heeft 65.0% van 805 Vlaamse woonzorgcentra een cijfer lager dan of gelijk aan dat van uw WZC.

Van alle woonzorgcentra zit:

- > 5% tussen 0.0 en 50.0 (minimum - P5);
- > 15% tussen 50.0 en 69.2 (P5 - P20);
- > 30% tussen 69.2 en 80.0 (P20 - P50);
- > 30% tussen 80.0 en 88.6 (P50 - P80);
- > 15% tussen 88.6 en 95.7 (P80 - P95);
- > 5% tussen 95.7 en 100.0 (P95 - maximum).

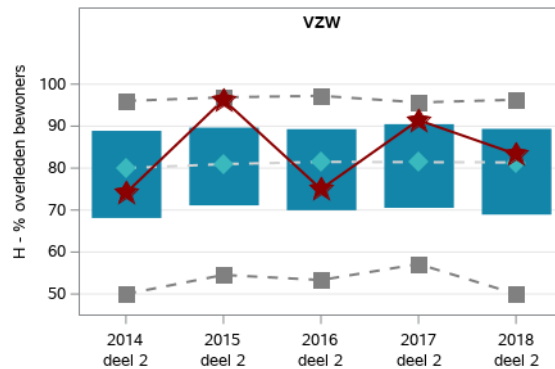


## Beheersinstantie

60.8% van 448 woonzorgcentra beheerd door een VZW heeft een cijfer lager dan of gelijk aan dat van uw WZC.

Van alle woonzorgcentra beheerd door een VZW zit:

- > 5% tussen 7.7 en 50.0 (minimum - P5);
- > 15% tussen 50.0 en 69.2 (P5 - P20);
- > 30% tussen 69.2 en 81.4 (P20 - P50);
- > 30% tussen 81.4 en 89.4 (P50 - P80);
- > 15% tussen 89.4 en 96.3 (P80 - P95);
- > 5% tussen 96.3 en 100.0 (P95 - maximum).

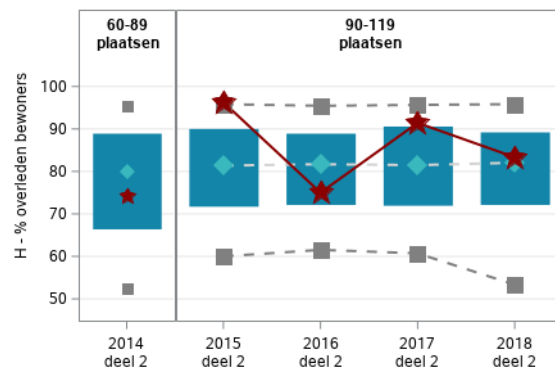


## Capaciteit

57.6% van 217 woonzorgcentra met een gelijkaardige capaciteit heeft een cijfer lager dan of gelijk aan dat van uw WZC.

Van alle woonzorgcentra met 90-119 plaatsen zit:

- > 5% tussen 9.5 en 53.3 (minimum - P5);
- > 15% tussen 53.3 en 72.4 (P5 - P20);
- > 30% tussen 72.4 en 82.1 (P20 - P50);
- > 30% tussen 82.1 en 89.2 (P50 - P80);
- > 15% tussen 89.2 en 95.8 (P80 - P95);
- > 5% tussen 95.8 en 100.0 (P95 - maximum).

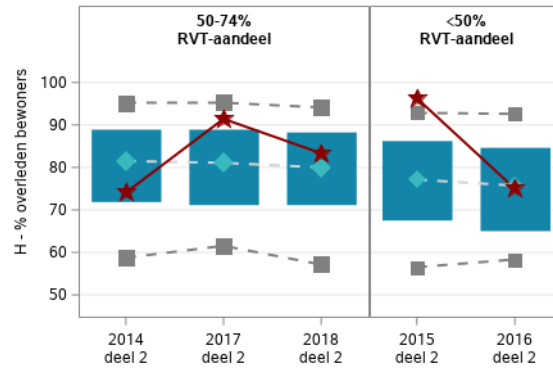


## Aandeel RVT

64.6% van 526 woonzorgcentra met een gelijkaardig RVT-aandeel heeft een cijfer lager dan of gelijk aan dat van uw WZC.

Van alle woonzorgcentra met 50-74% zit:

- > 5% tussen 9.5 en 57.1 (minimum - P5);
- > 15% tussen 57.1 en 71.4 (P5 - P20);
- > 30% tussen 71.4 en 80.0 (P20 - P50);
- > 30% tussen 80.0 en 88.2 (P50 - P80);
- > 15% tussen 88.2 en 94.1 (P80 - P95);
- > 5% tussen 94.1 en 100.0 (P95 - maximum).

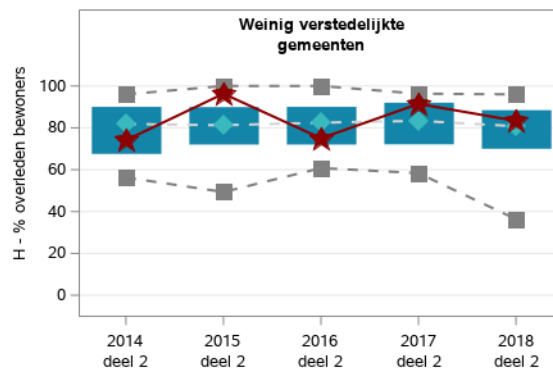


## Urbanisatiegraad

60.9% van 116 woonzorgcentra in weinig verstedelijkte gemeenten heeft een cijfer lager dan of gelijk aan dat van uw WZC.

Van alle woonzorgcentra in weinig verstedelijkte gemeenten zit:

- > 5% tussen 17.6 en 36.4 (minimum - P5);
- > 15% tussen 36.4 en 70.6 (P5 - P20);
- > 30% tussen 70.6 en 80.8 (P20 - P50);
- > 30% tussen 80.8 en 88.4 (P50 - P80);
- > 15% tussen 88.4 en 96.0 (P80 - P95);
- > 5% tussen 96.0 en 100.0 (P95 - maximum).



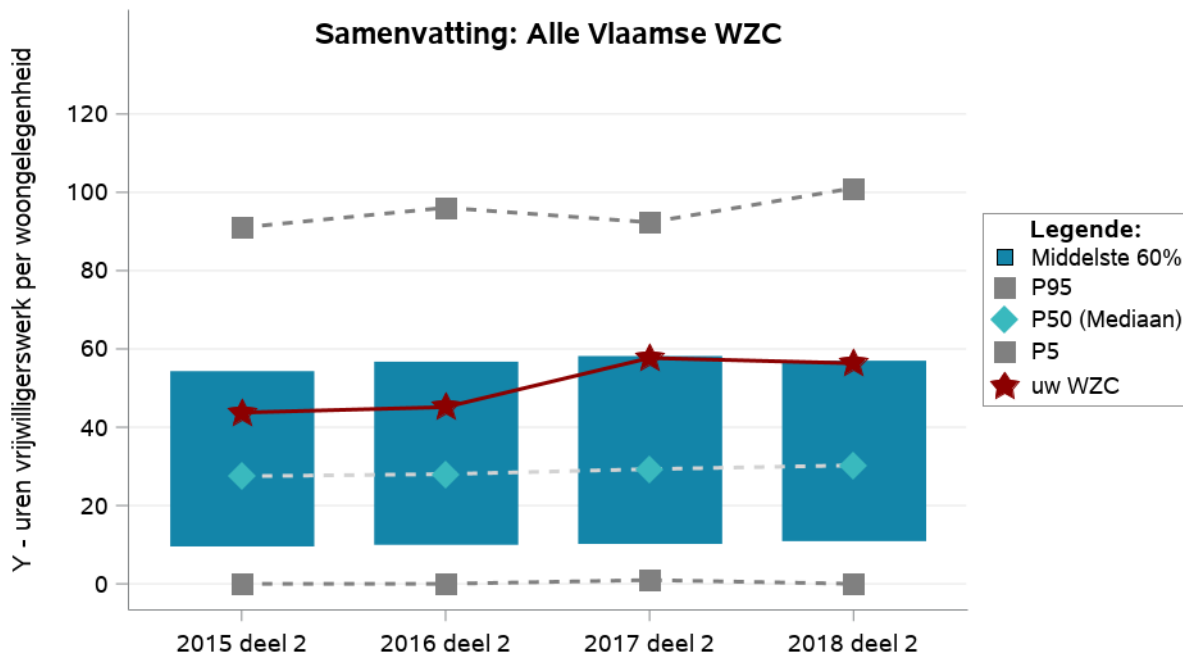
# Y - Verhouding van de jaarlijks gepresteerde uren vrijwilligerswerk t.o.v. het aantal woonegelegenheden

## Bespreking voor laatste periode: 2018 deel 2

56.3% uren vrijwilligerswerk per wooneenheid had uw WZC in het voorbije kalenderjaar. Hiermee heeft 79.4% van 805 Vlaamse woonzorgcentra een cijfer lager dan of gelijk aan dat van uw WZC.

Van alle woonzorgcentra zit:

- > 5% tussen 0.0 en 0.0 (minimum - P5);
- > 15% tussen 0.0 en 11.2 (P5 - P20);
- > 30% tussen 11.2 en 30.3 (P20 - P50);
- > 30% tussen 30.3 en 57.0 (P50 - P80);
- > 15% tussen 57.0 en 101.1 (P80 - P95);
- > 5% tussen 101.1 en 4112 (P95 - maximum).

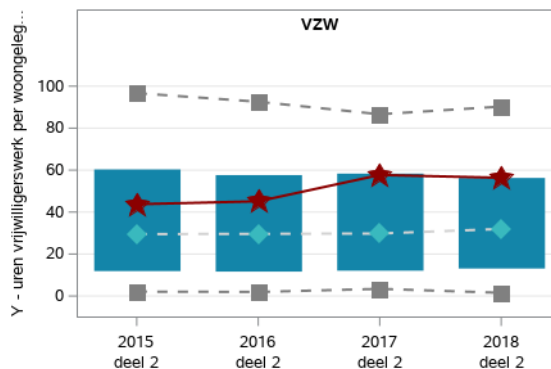


### Beheersinstantie

80.1% van 448 woonzorgcentra beheerd door een VZW heeft een cijfer lager dan of gelijk aan dat van uw WZC.

Van alle woonzorgcentra beheerd door een VZW zit:

- > 5% tussen 0.0 en 1.5 (minimum - P5);
- > 15% tussen 1.5 en 13.7 (P5 - P20);
- > 30% tussen 13.7 en 32.0 (P20 - P50);
- > 30% tussen 32.0 en 56.3 (P50 - P80);
- > 15% tussen 56.3 en 90.3 (P80 - P95);
- > 5% tussen 90.3 en 287.5 (P95 - maximum).

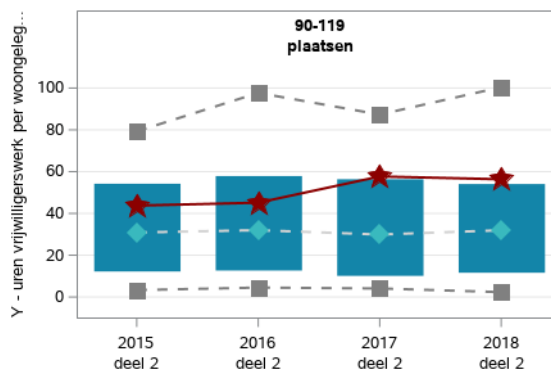


### Capaciteit

82.2% van 217 woonzorgcentra met een gelijkaardige capaciteit heeft een cijfer lager dan of gelijk aan dat van uw WZC.

Van alle woonzorgcentra met 90-119 plaatsen zit:

- > 5% tussen 0.0 en 2.3 (minimum - P5);
- > 15% tussen 2.3 en 12.2 (P5 - P20);
- > 30% tussen 12.2 en 32.0 (P20 - P50);
- > 30% tussen 32.0 en 54.1 (P50 - P80);
- > 15% tussen 54.1 en 100.4 (P80 - P95);
- > 5% tussen 100.4 en 1868 (P95 - maximum).

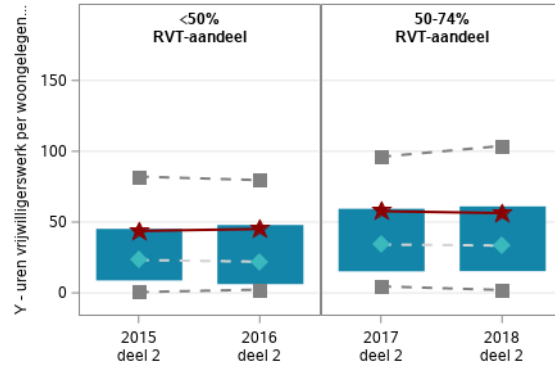


### Aandeel RVT

77.3% van 526 woonzorgcentra met een gelijkaardig RVT-aandeel heeft een cijfer lager dan of gelijk aan dat van uw WZC.

Van alle woonzorgcentra met 50-74% zit:

- > 5% tussen 0.0 en 2.0 (minimum - P5);
- > 15% tussen 2.0 en 16.3 (P5 - P20);
- > 30% tussen 16.3 en 33.4 (P20 - P50);
- > 30% tussen 33.4 en 61.1 (P50 - P80);
- > 15% tussen 61.1 en 103.8 (P80 - P95);
- > 5% tussen 103.8 en 4112 (P95 - maximum).



### Urbanisatiegraad

76.8% van 116 woonzorgcentra in weinig verstedelijkte gemeenten heeft een cijfer lager dan of gelijk aan dat van uw WZC.

Van alle woonzorgcentra in weinig verstedelijkte gemeenten zit:

- > 5% tussen 0.0 en 0.0 (minimum - P5);
- > 15% tussen 0.0 en 16.3 (P5 - P20);
- > 30% tussen 16.3 en 35.3 (P20 - P50);
- > 30% tussen 35.3 en 62.7 (P50 - P80);
- > 15% tussen 62.7 en 89.8 (P80 - P95);
- > 5% tussen 89.8 en 227.2 (P95 - maximum).

